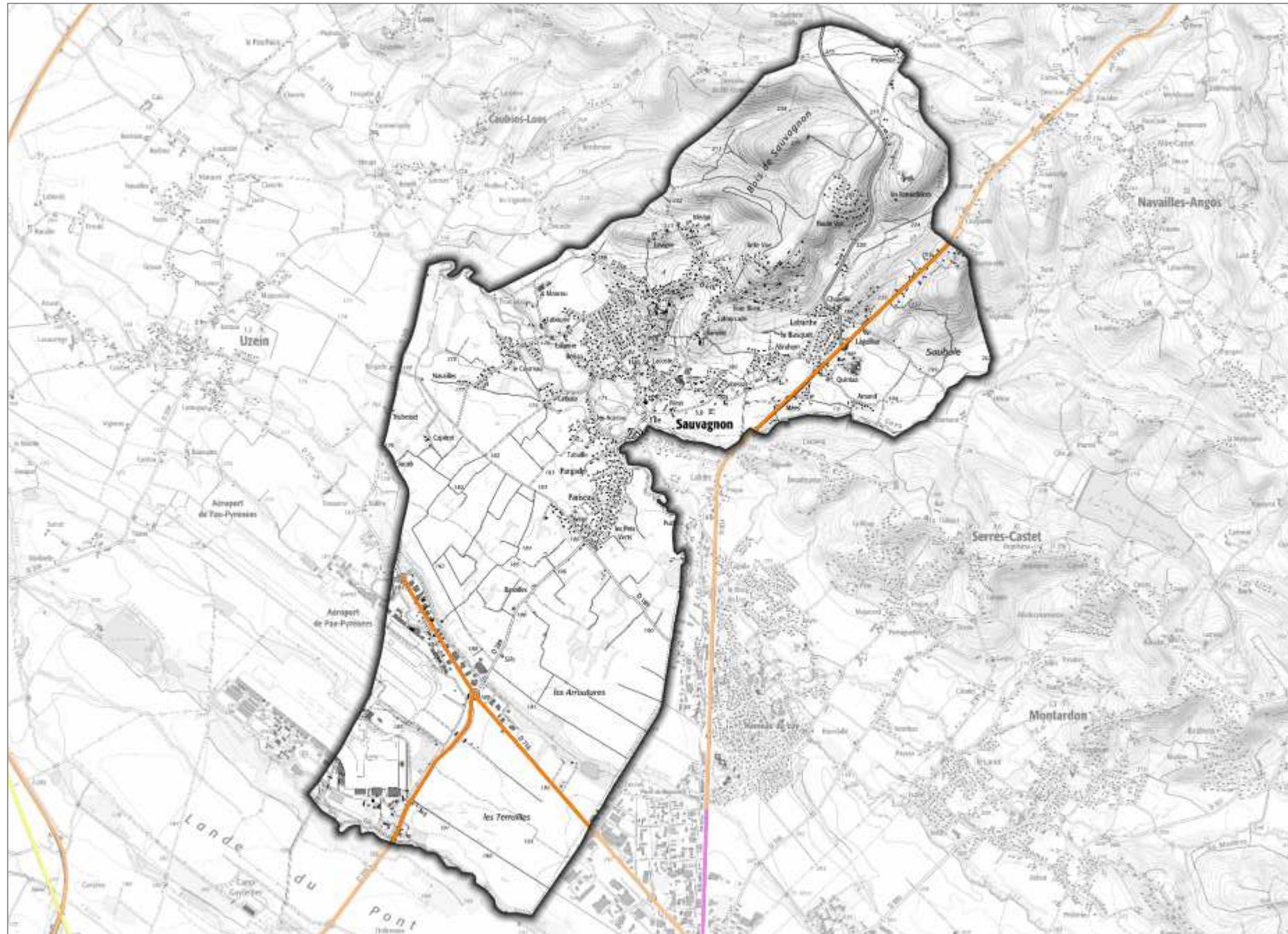


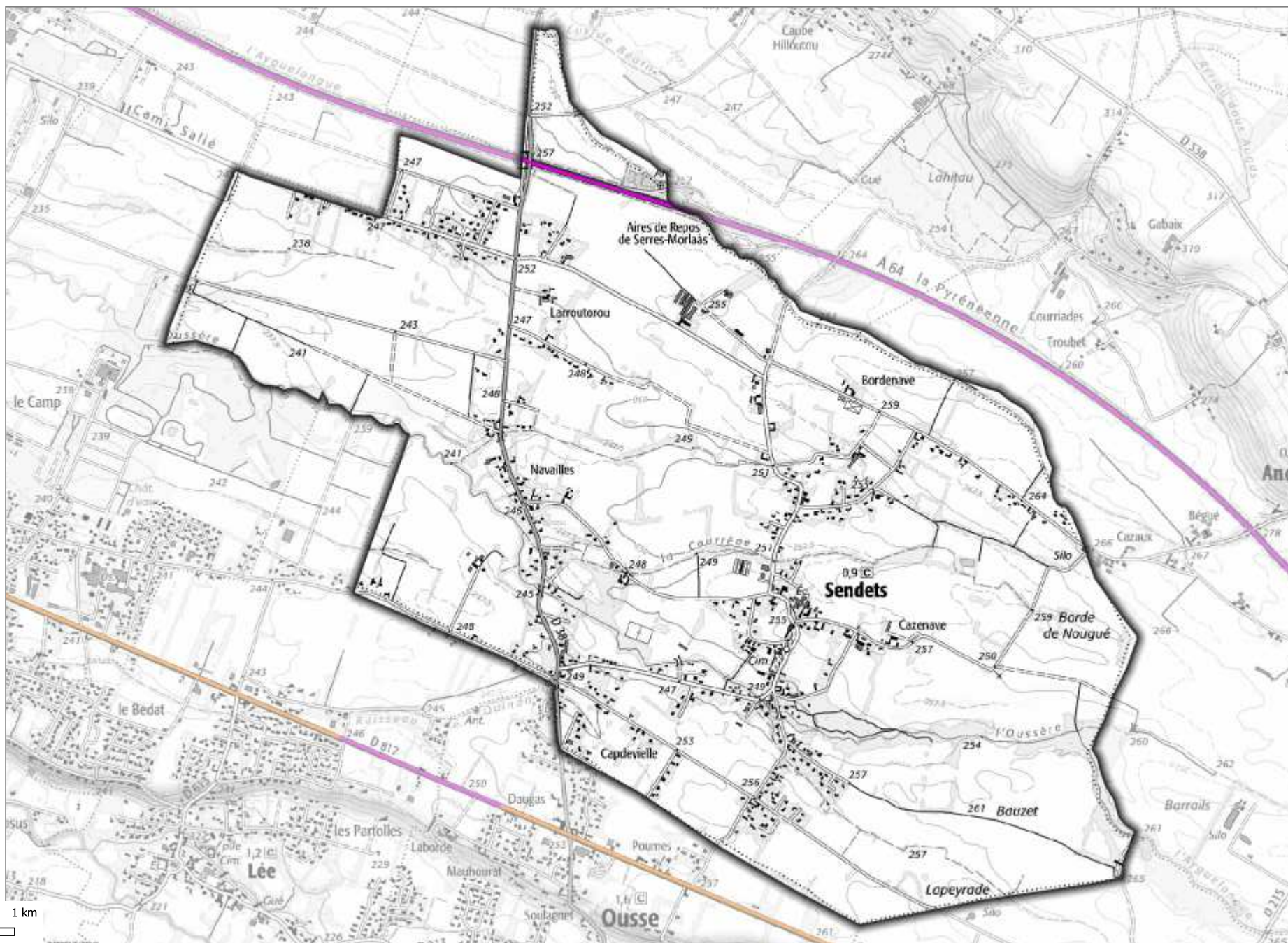
Classement sonore des infrastructures routières - AP n° 64.2019.06.03.007 du 3 juin 2019

Commune : Sauvagnon



Classement sonore des infrastructures routières - AP n° 64.2019.06.03.007 du 3 juin 2019

Commune : [Sendets](#)

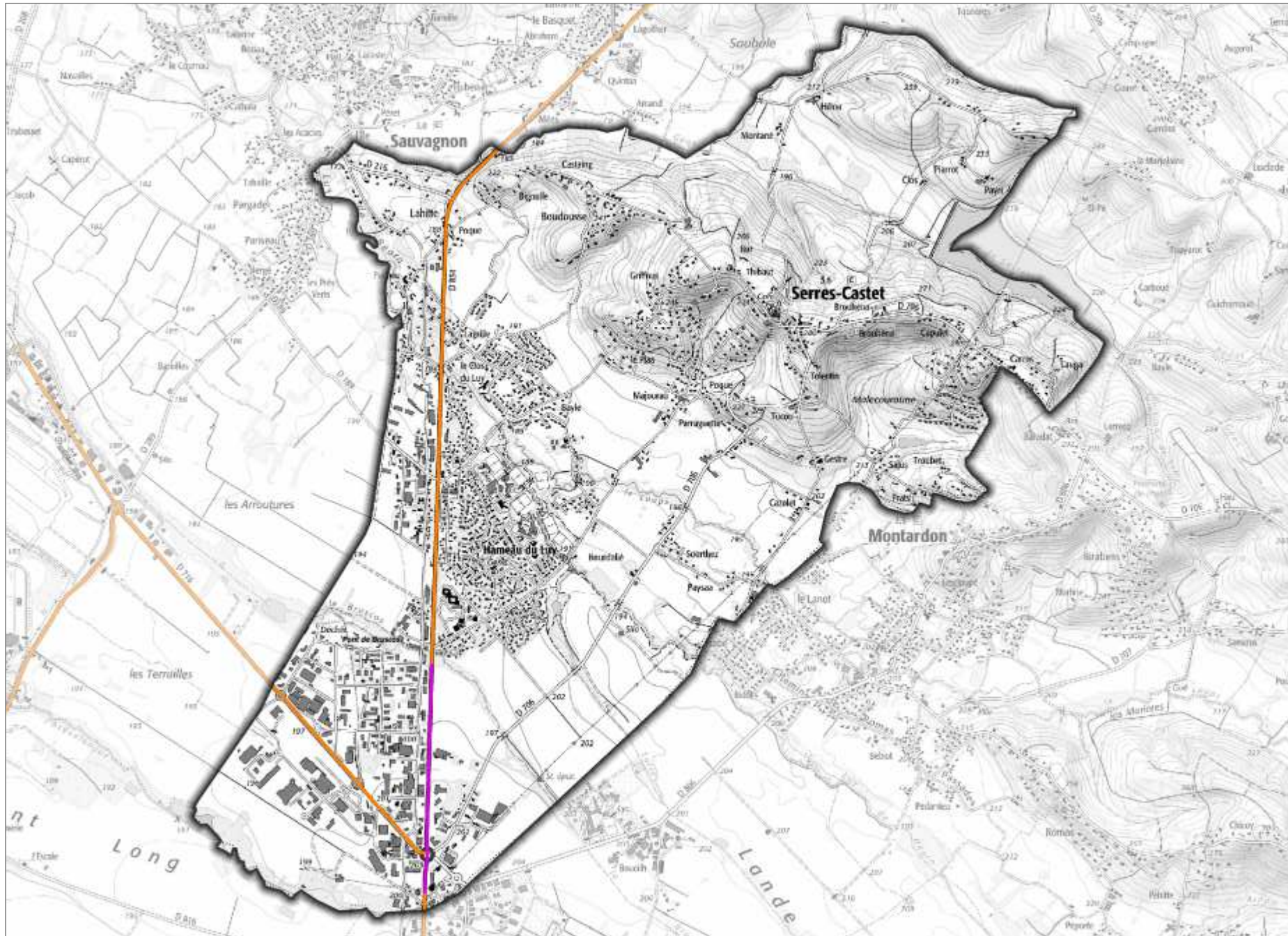


- catégories sonores des voies**
- catégorie 1 : d = 300 m
 - catégorie 2 : d = 250 m
 - catégorie 3 : d = 100 m
 - catégorie 4 : d = 30 m
 - catégorie 5 : d = 10 m

d = distance mesurée à partir du bord de chaussée

Classement sonore des infrastructures routières - AP n° 64.2019.06.03.007 du 3 juin 2019

Commune : Serres-Castet

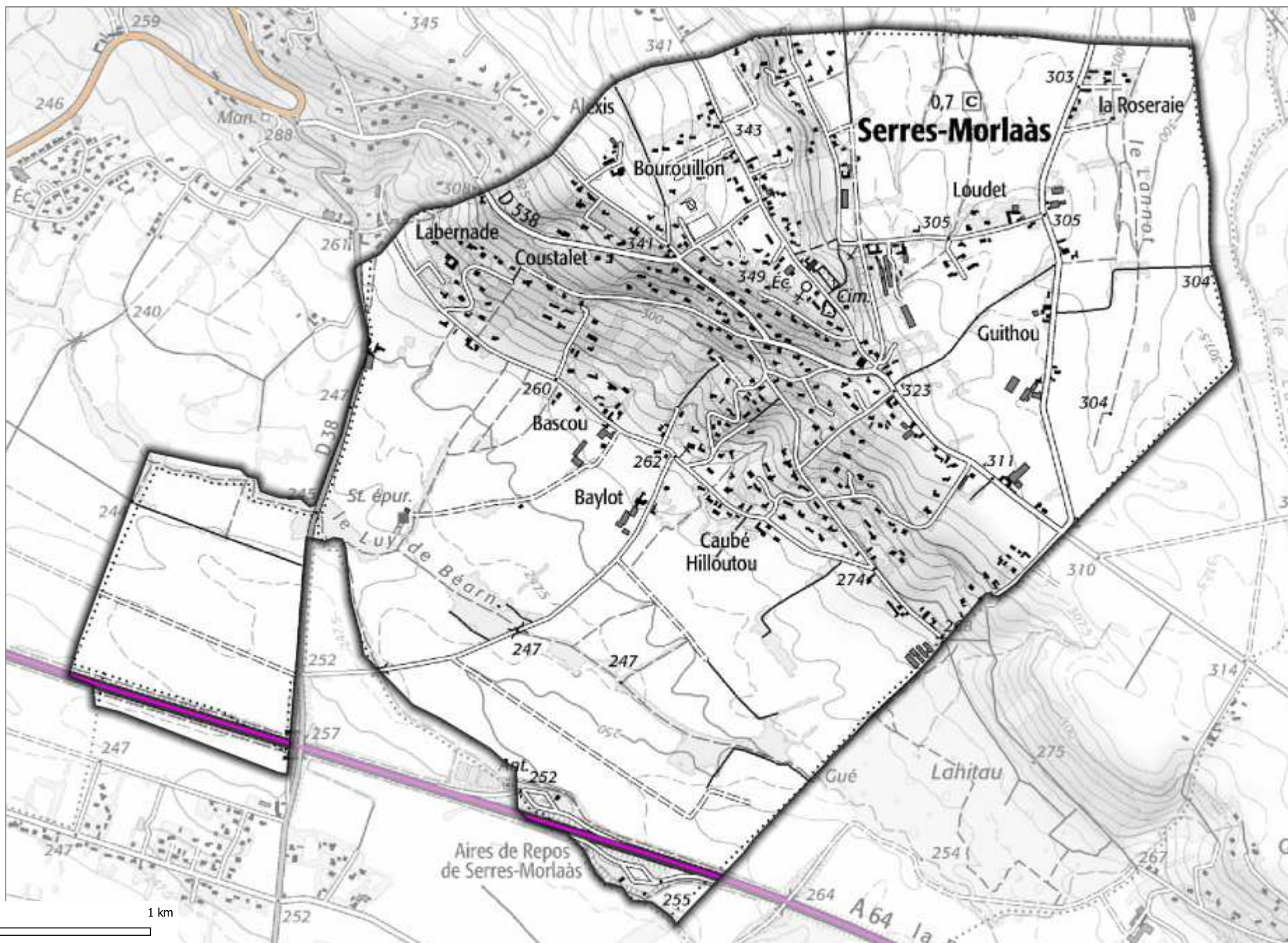


- catégories sonores des voies**
- catégorie 1 : d = 300 m
 - catégorie 2 : d = 250 m
 - catégorie 3 : d = 100 m
 - catégorie 4 : d = 30 m
 - catégorie 5 : d = 10 m

d = distance mesurée à partir du bord de chaussée

Classement sonore des infrastructures routières - AP n° 64.2019.06.03.007 du 3 juin 2019

Commune : Serres-Morlaàs



catégories sonores des voies

- catégorie 1 : d = 300 m
- catégorie 2 : d = 250 m
- catégorie 3 : d = 100 m
- catégorie 4 : d = 30 m
- catégorie 5 : d = 10 m

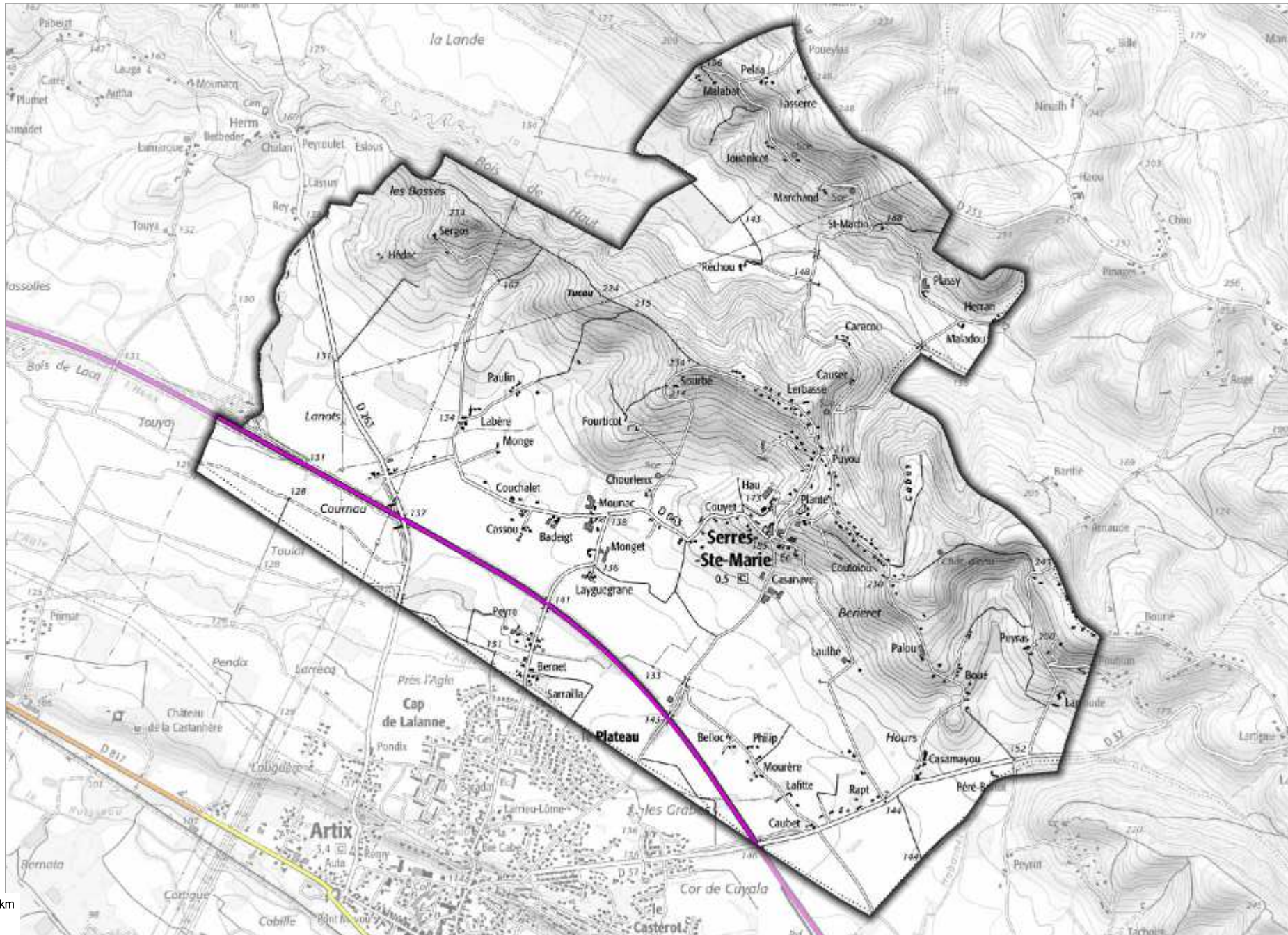
d = distance mesurée à partir du bord de chaussée

Classement sonore des infrastructures routières - AP n° 64.2019.06.03.007 du 3 juin 2019

Commune : Serres-Sainte-Marie

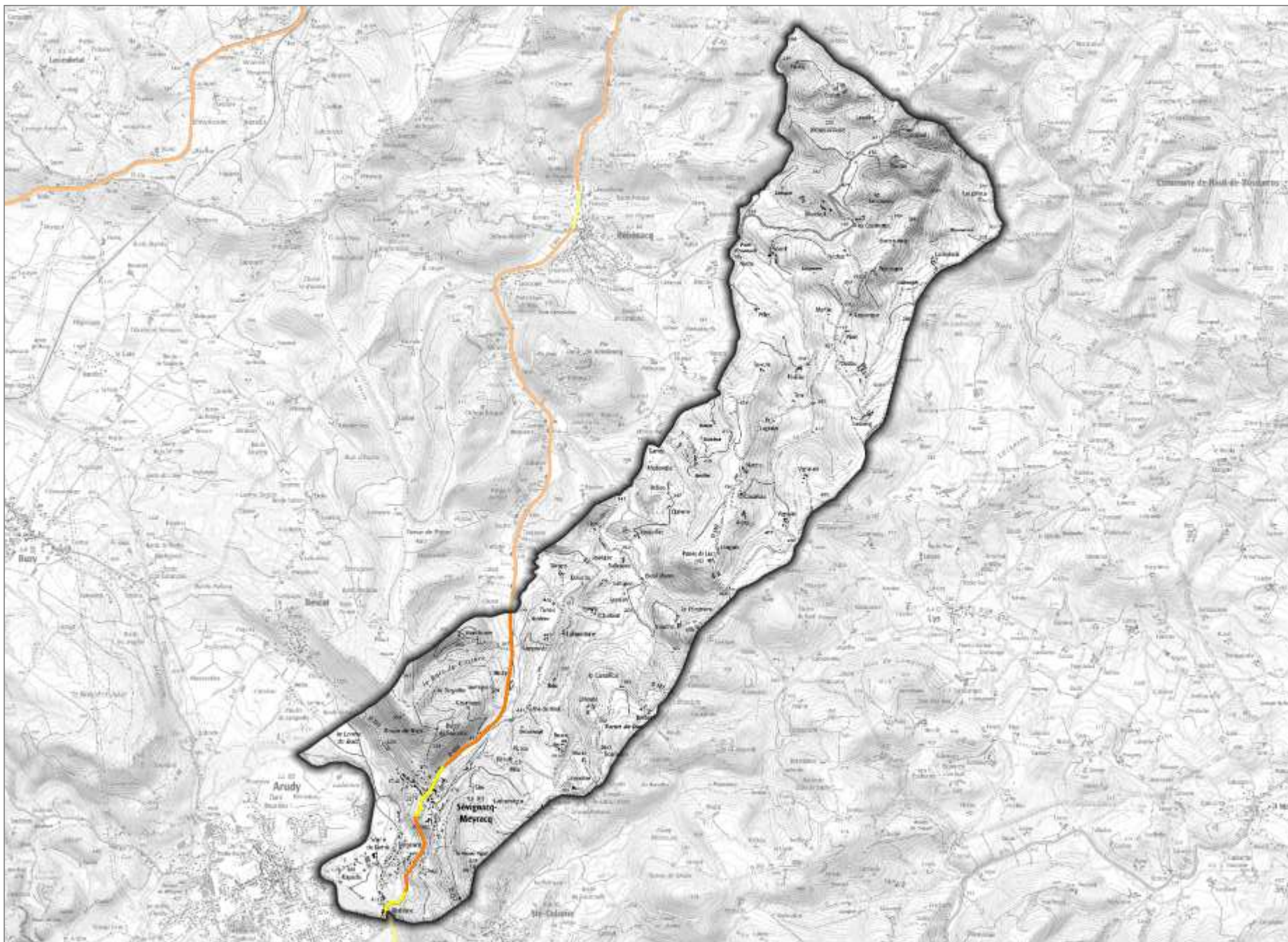
- catégories sonores des voies**
- catégorie 1 : d = 300 m
 - catégorie 2 : d = 250 m
 - catégorie 3 : d = 100 m
 - catégorie 4 : d = 30 m
 - catégorie 5 : d = 10 m

d = distance mesurée à partir du bord de chaussée



Classement sonore des infrastructures routières - AP n° 64.2019.06.03.007 du 3 juin 2019

Commune : Sévignacq-Meyracq



catégories sonores des voies

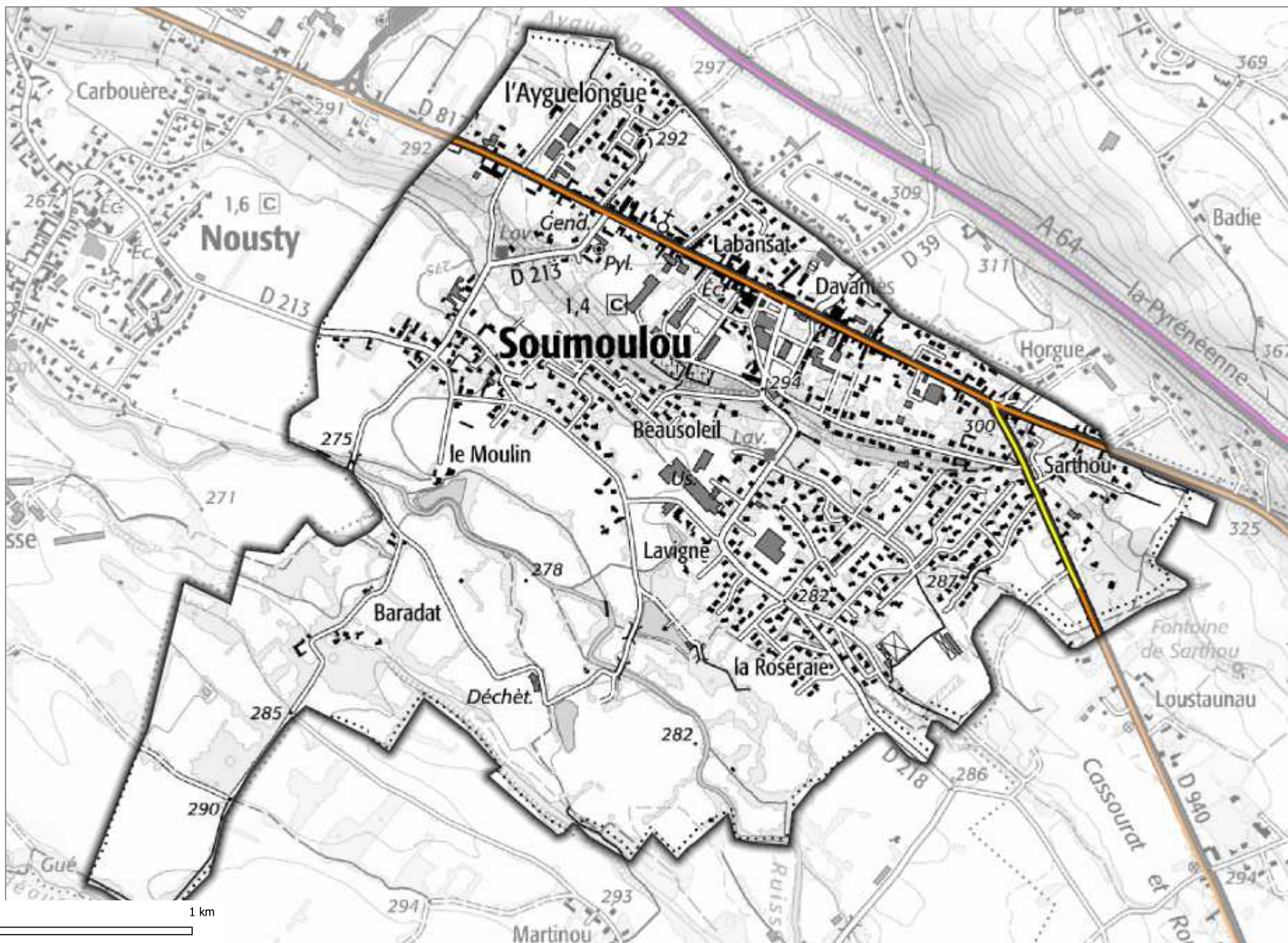
- catégorie 1 : d = 300 m
- catégorie 2 : d = 250 m
- catégorie 3 : d = 100 m
- catégorie 4 : d = 30 m
- catégorie 5 : d = 10 m

d = distance mesurée à partir
du bord de chaussée



Classement sonore des infrastructures routières - AP n° 64.2019.06.03.007 du 3 juin 2019

Commune : Soumoulou



- catégories sonores des voies**
- catégorie 1 : d = 300 m
 - catégorie 2 : d = 250 m
 - catégorie 3 : d = 100 m
 - catégorie 4 : d = 30 m
 - catégorie 5 : d = 10 m

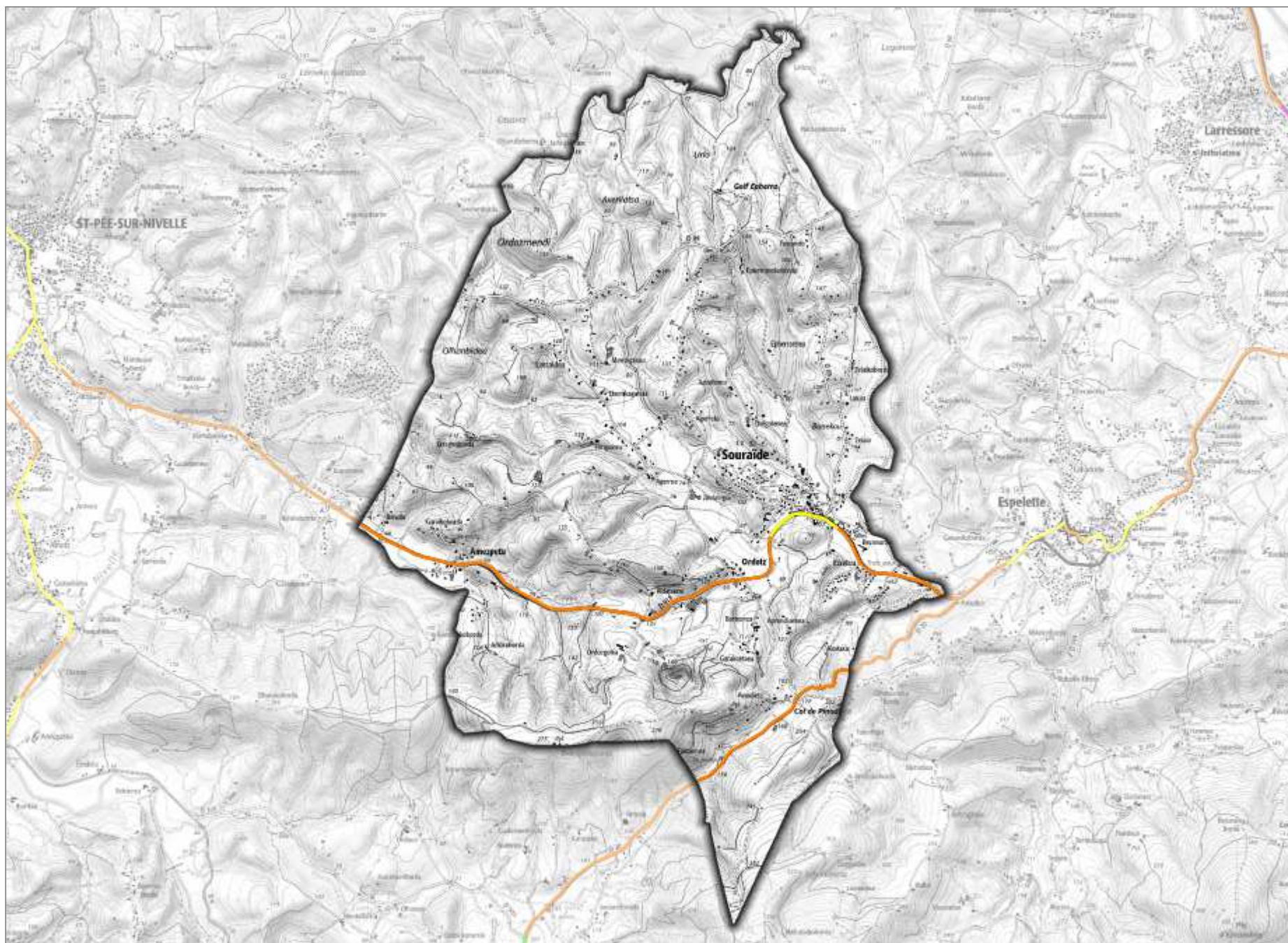
d = distance mesurée à partir du bord de chaussée

Classement sonore des infrastructures routières - AP n° 64.2019.06.03.007 du 3 juin 2019

Commune : **Souraïde**

- catégories sonores des voies**
- catégorie 1 : d = 300 m
 - catégorie 2 : d = 250 m
 - catégorie 3 : d = 100 m
 - catégorie 4 : d = 30 m
 - catégorie 5 : d = 10 m

d = distance mesurée à partir
du bord de chaussée



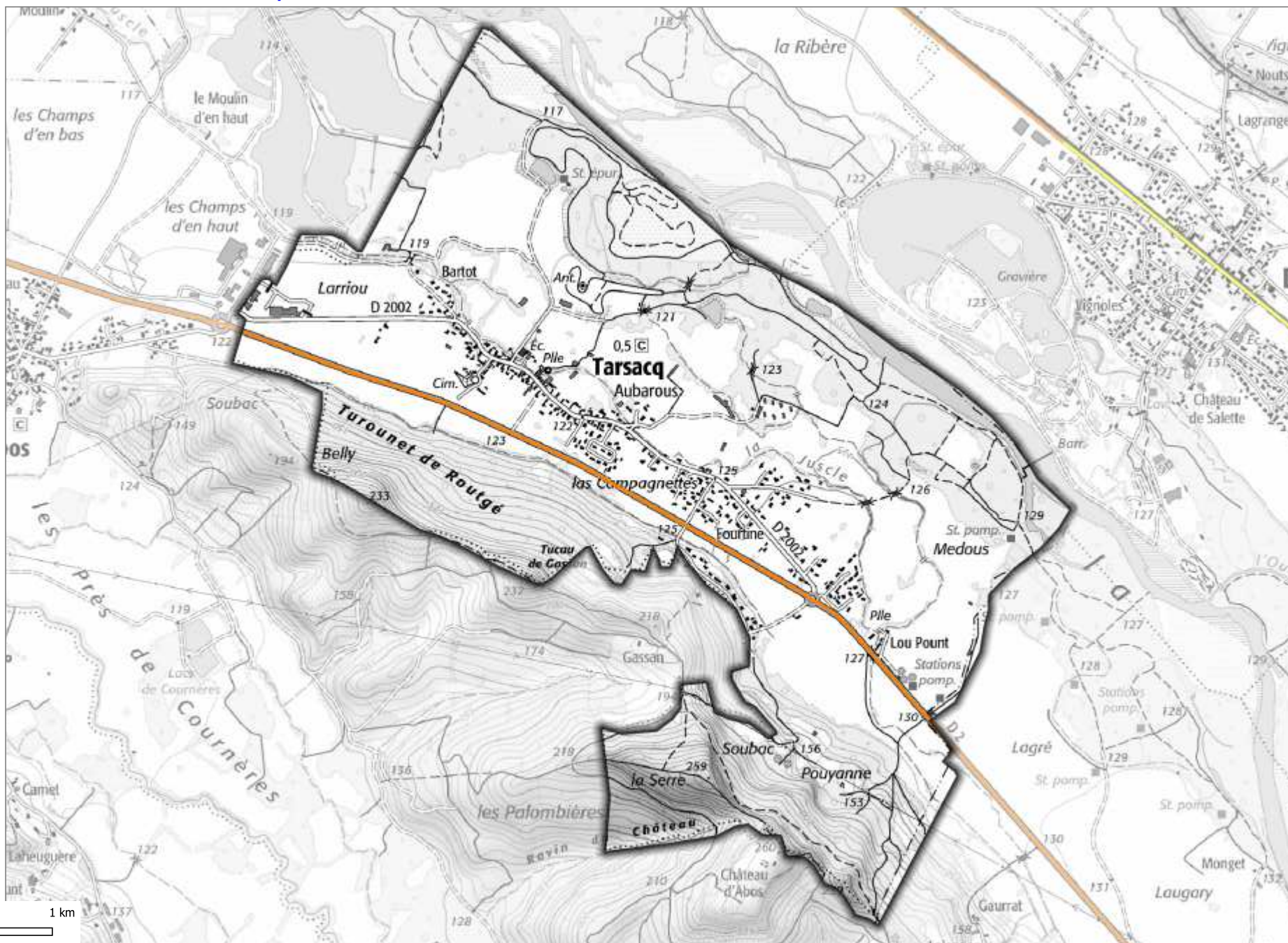
Classement sonore des infrastructures routières - AP n° 64.2019.06.03.007 du 3 juin 2019

Commune : **Tarsacq**

catégories sonores des voies

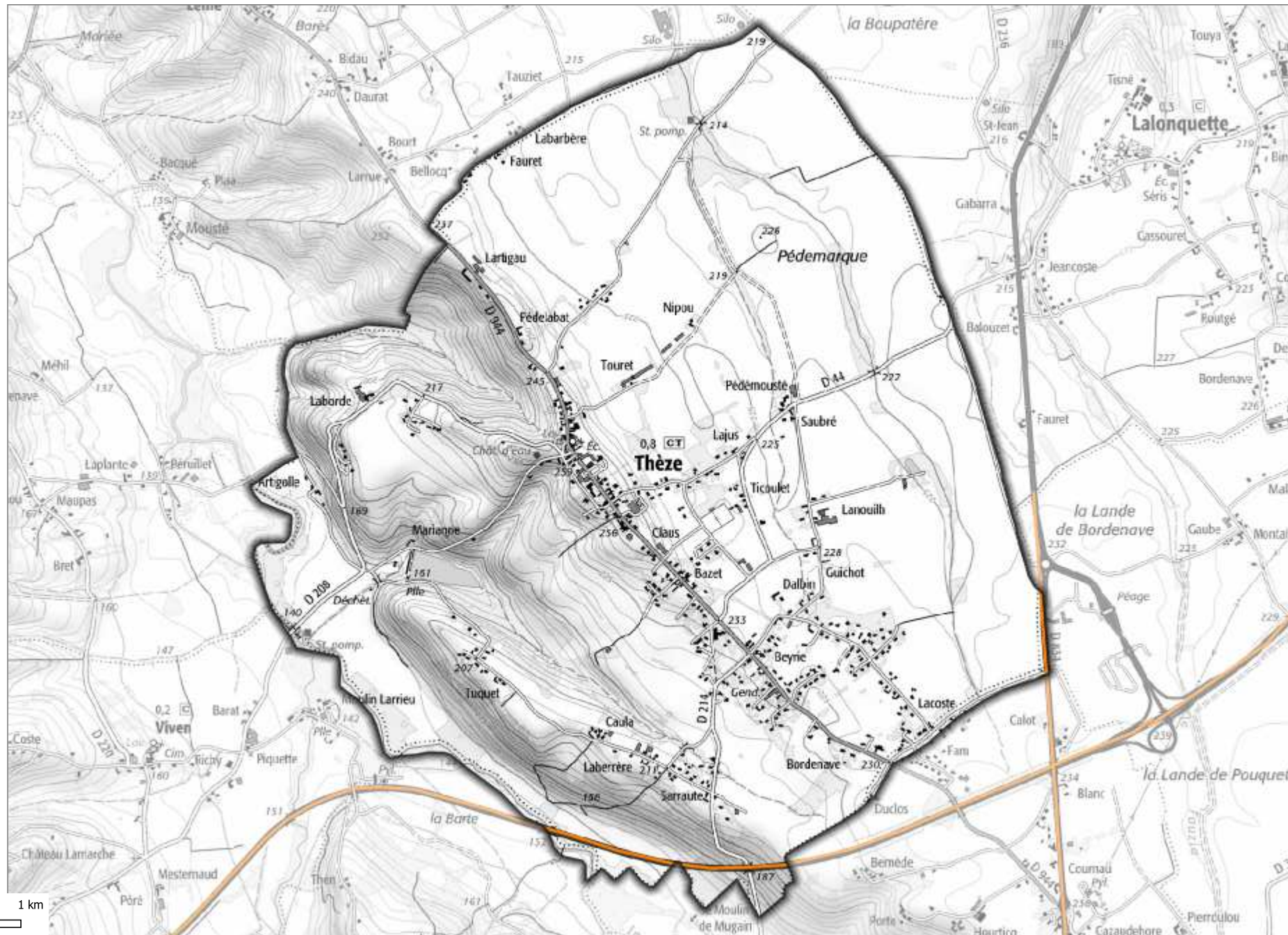
- catégorie 1 : d = 300 m
- catégorie 2 : d = 250 m
- catégorie 3 : d = 100 m
- catégorie 4 : d = 30 m
- catégorie 5 : d = 10 m

d = distance mesurée à partir du bord de chaussée



Classement sonore des infrastructures routières - AP n° 64.2019.06.03.007 du 3 juin 2019

Commune : **Thèze**

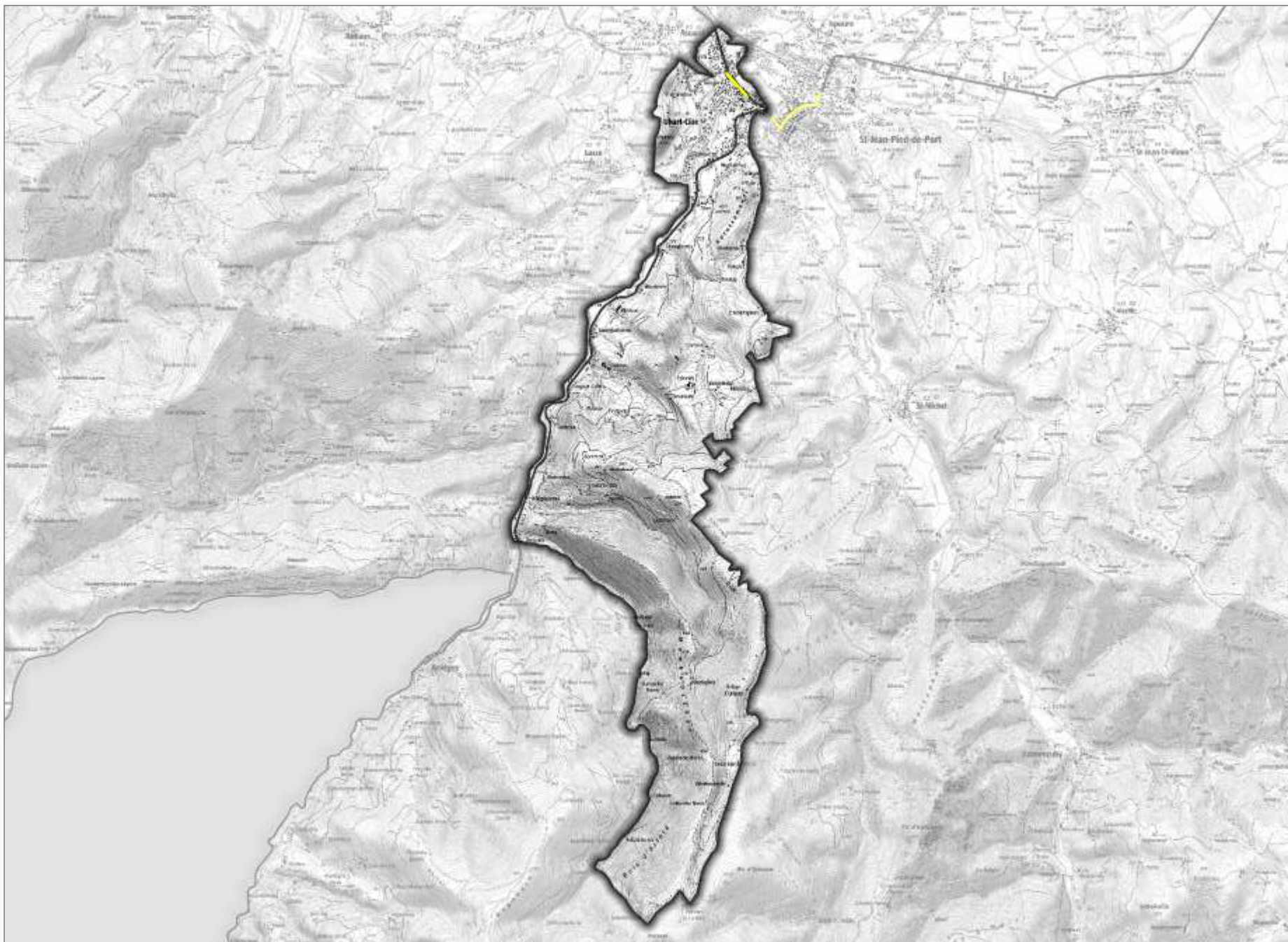


- catégories sonores des voies**
- catégorie 1 : d = 300 m
 - catégorie 2 : d = 250 m
 - catégorie 3 : d = 100 m
 - catégorie 4 : d = 30 m
 - catégorie 5 : d = 10 m

d = distance mesurée à partir du bord de chaussée

Classement sonore des infrastructures routières - AP n° 64.2019.06.03.007 du 3 juin 2019

Commune : **Uhart-Cize**



catégories sonores des voies

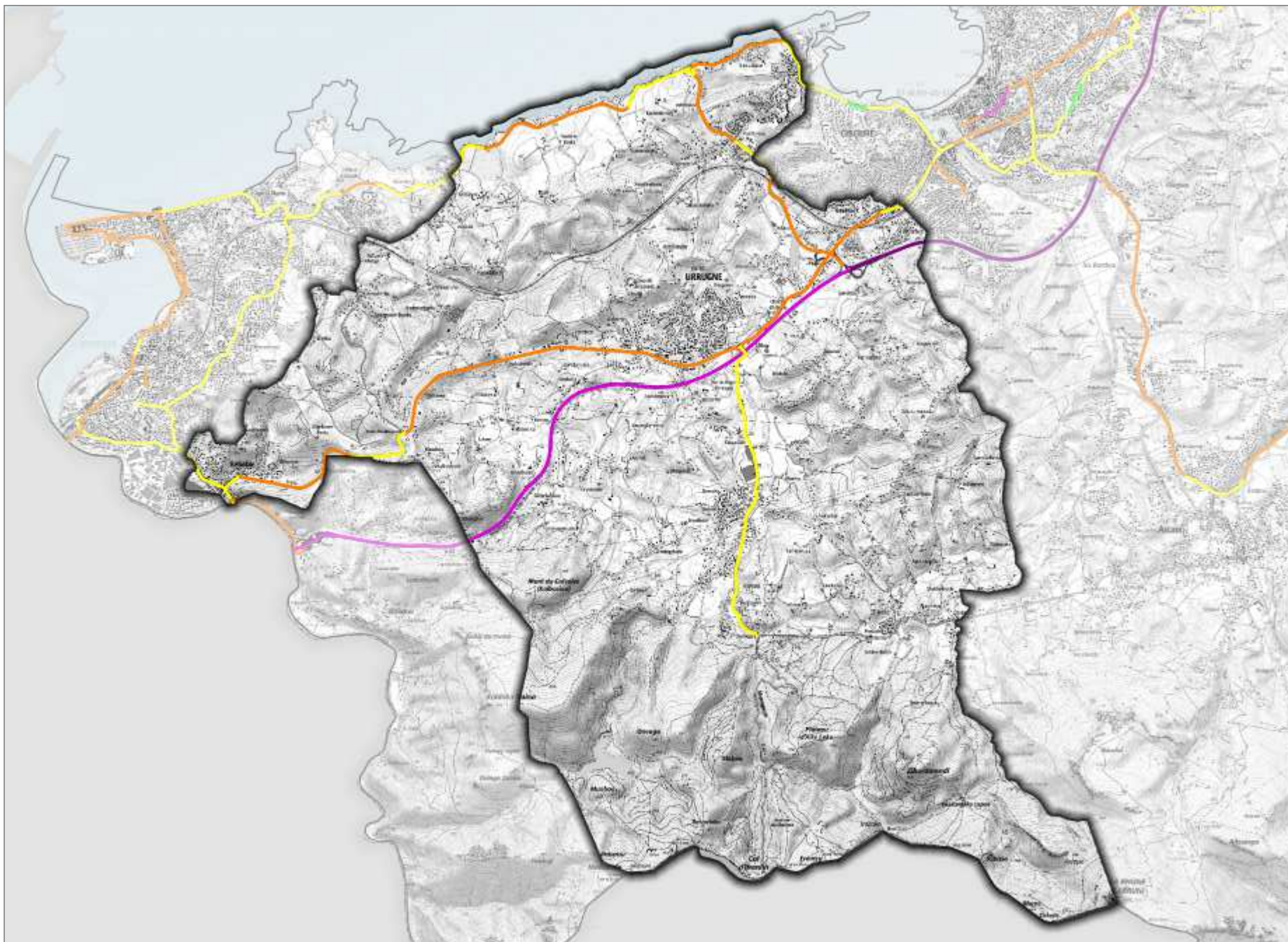
- catégorie 1 : d = 300 m
- catégorie 2 : d = 250 m
- catégorie 3 : d = 100 m
- catégorie 4 : d = 30 m
- catégorie 5 : d = 10 m

d = distance mesurée à partir
du bord de chaussée



Classement sonore des infrastructures routières - AP n° 64.2019.06.03.007 du 3 juin 2019

Commune : Urrugne



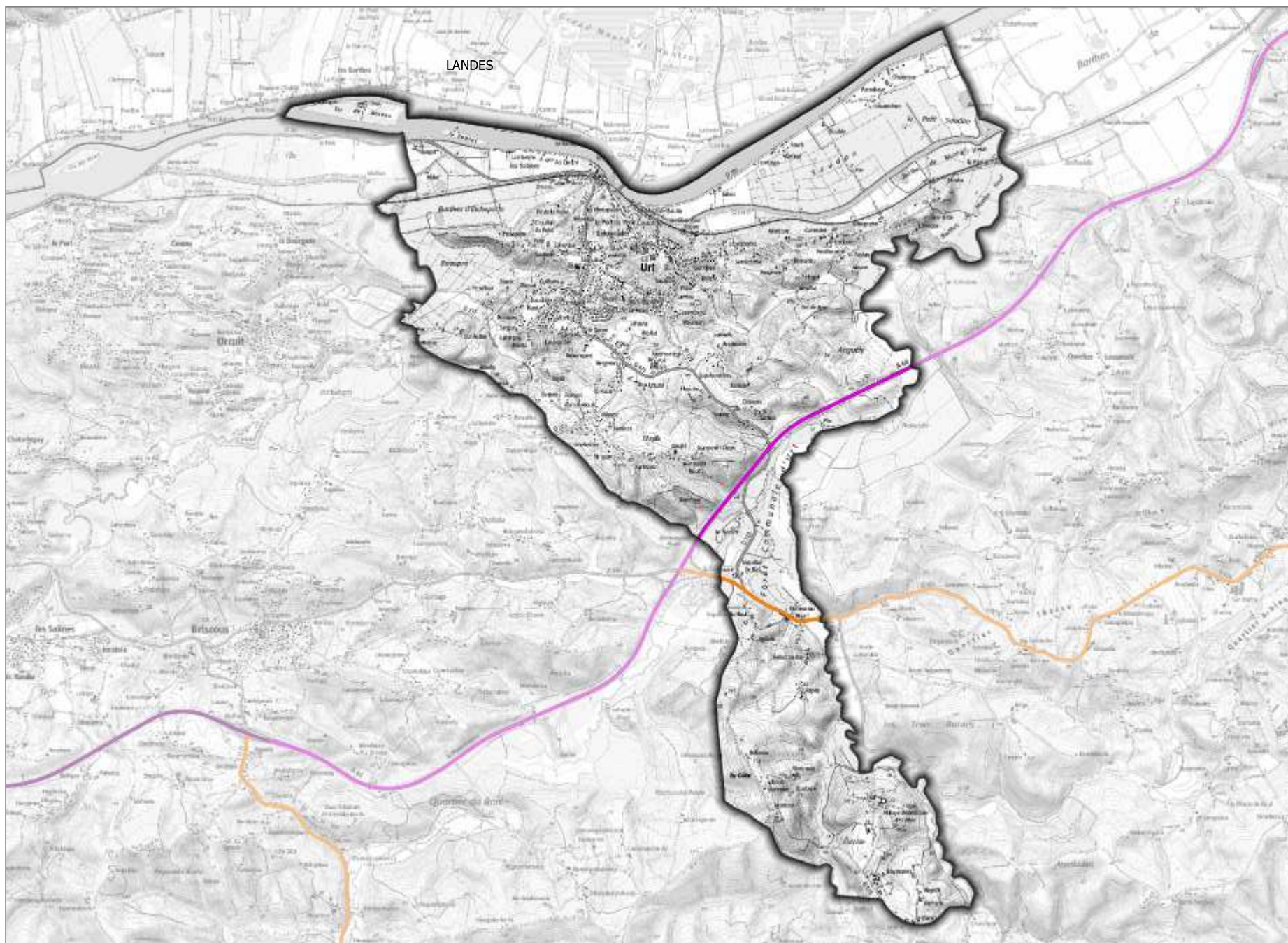
catégories sonores des voies

- catégorie 1 : d = 300 m
- catégorie 2 : d = 250 m
- catégorie 3 : d = 100 m
- catégorie 4 : d = 30 m
- catégorie 5 : d = 10 m

d = distance mesurée à partir
du bord de chaussée

Classement sonore des infrastructures routières - AP n° 64.2019.06.03.007 du 3 juin 2019

Commune : **Urt**



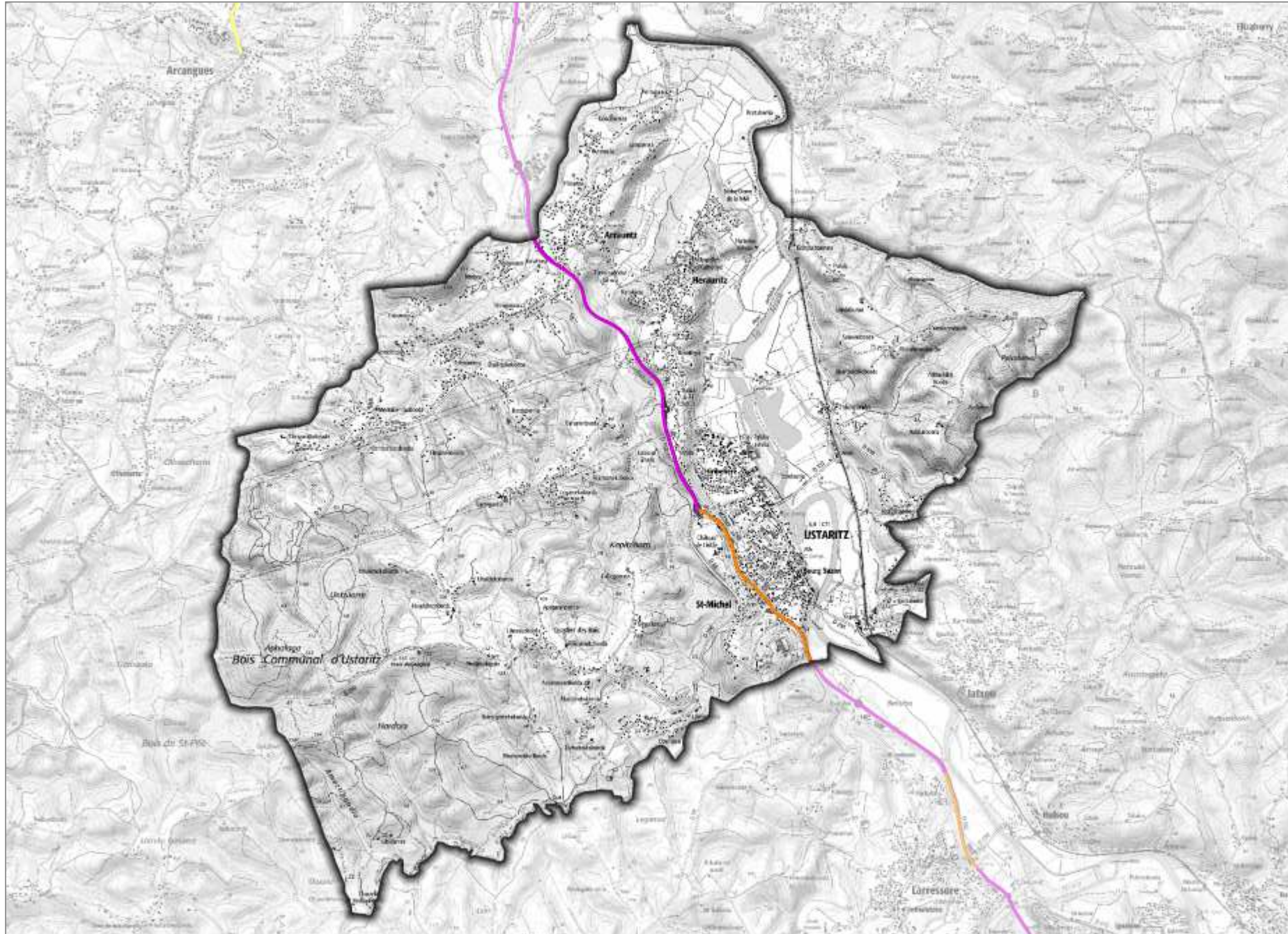
Classement sonore des infrastructures routières - AP n° 64.2019.06.03.007 du 3 juin 2019

Commune : **Ustaritz**

catégories sonores des voies

- catégorie 1 : d = 300 m
- catégorie 2 : d = 250 m
- catégorie 3 : d = 100 m
- catégorie 4 : d = 30 m
- catégorie 5 : d = 10 m

d = distance mesurée à partir
du bord de chaussée



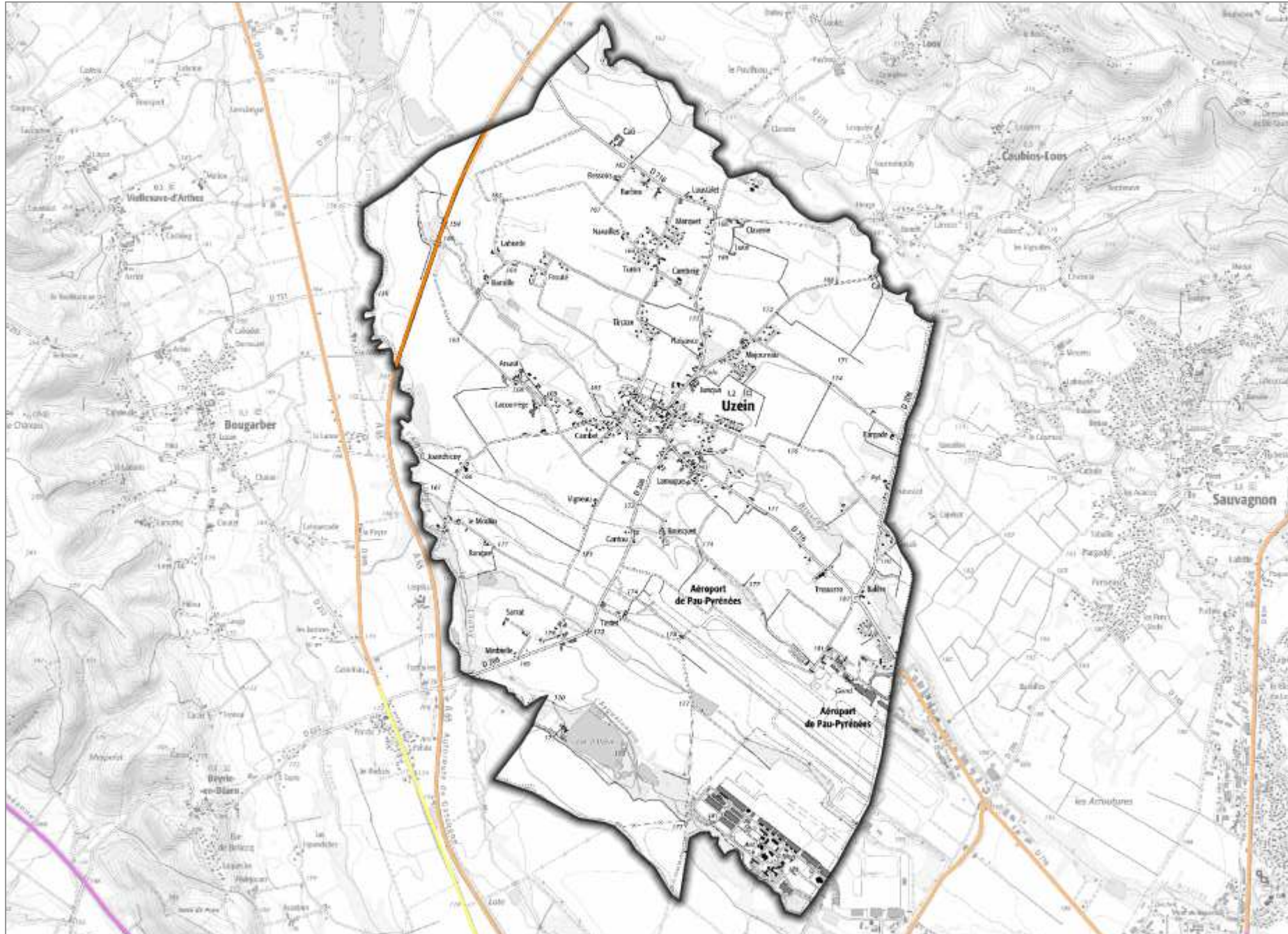
Classement sonore des infrastructures routières - AP n° 64.2019.06.03.007 du 3 juin 2019

Commune : **Uzein**

catégories sonores des voies

- catégorie 1 : d = 300 m
- catégorie 2 : d = 250 m
- catégorie 3 : d = 100 m
- catégorie 4 : d = 30 m
- catégorie 5 : d = 10 m

d = distance mesurée à partir du bord de chaussée



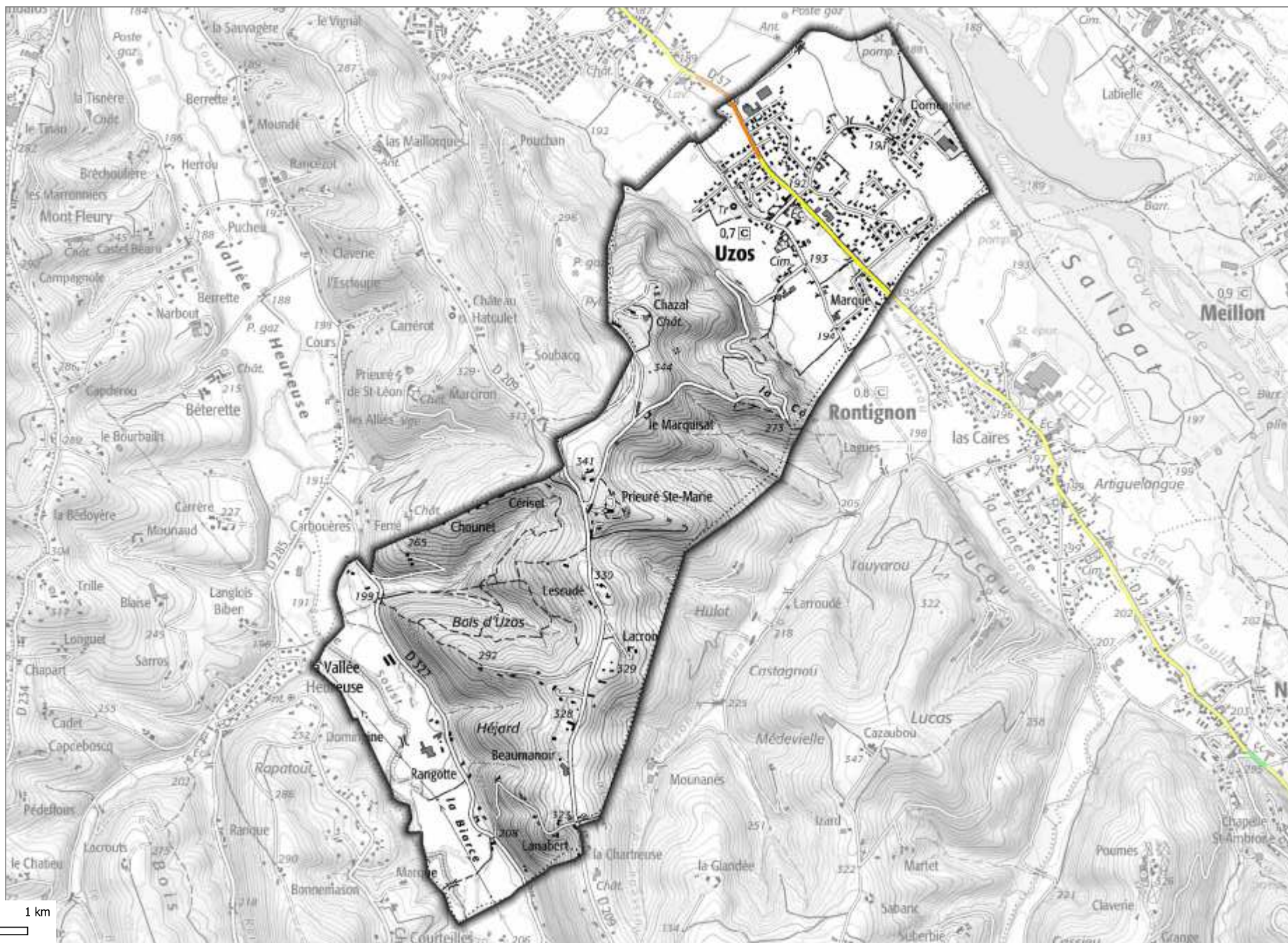
Classement sonore des infrastructures routières - AP n° 64.2019.06.03.007 du 3 juin 2019

Commune : **Uzos**

catégories sonores des voies

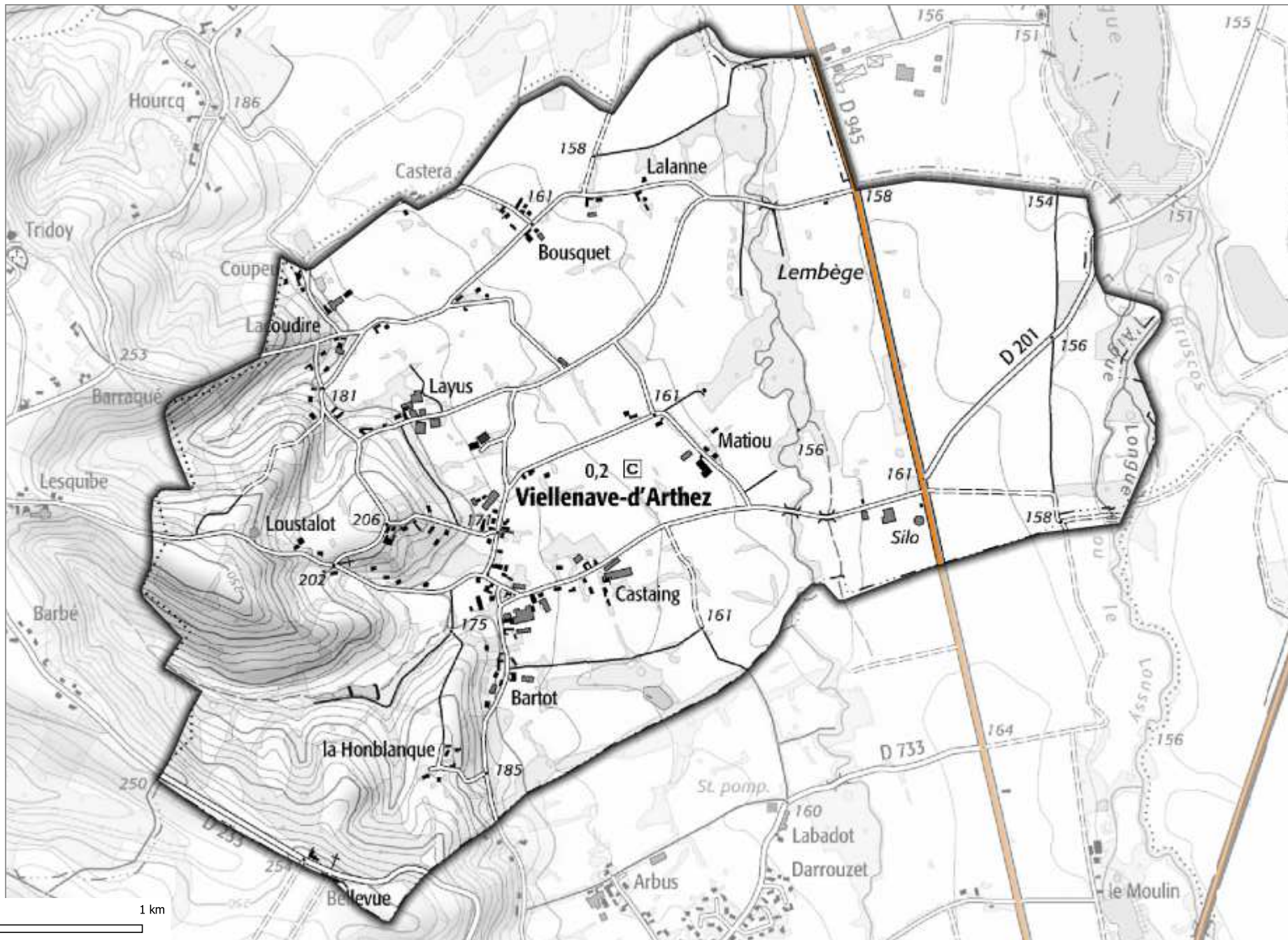
- catégorie 1 : d = 300 m
- catégorie 2 : d = 250 m
- catégorie 3 : d = 100 m
- catégorie 4 : d = 30 m
- catégorie 5 : d = 10 m

d = distance mesurée à partir du bord de chaussée



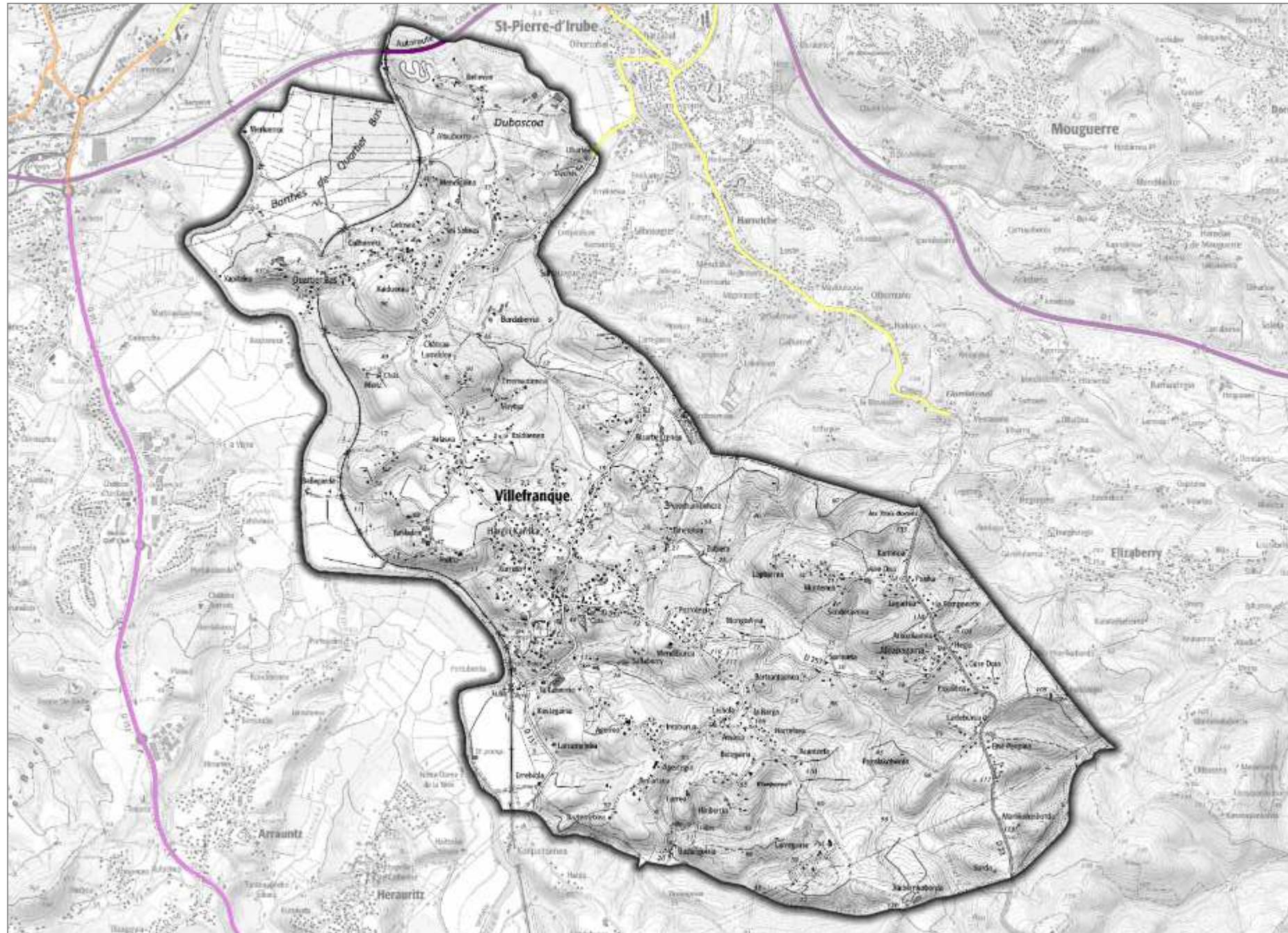
Classement sonore des infrastructures routières - AP n° 64.2019.06.03.007 du 3 juin 2019

Commune : Viellenave-d'Arthez



Classement sonore des infrastructures routières - AP n° 64.2019.06.03.007 du 3 juin 2019

Commune : [Villefranque](#)

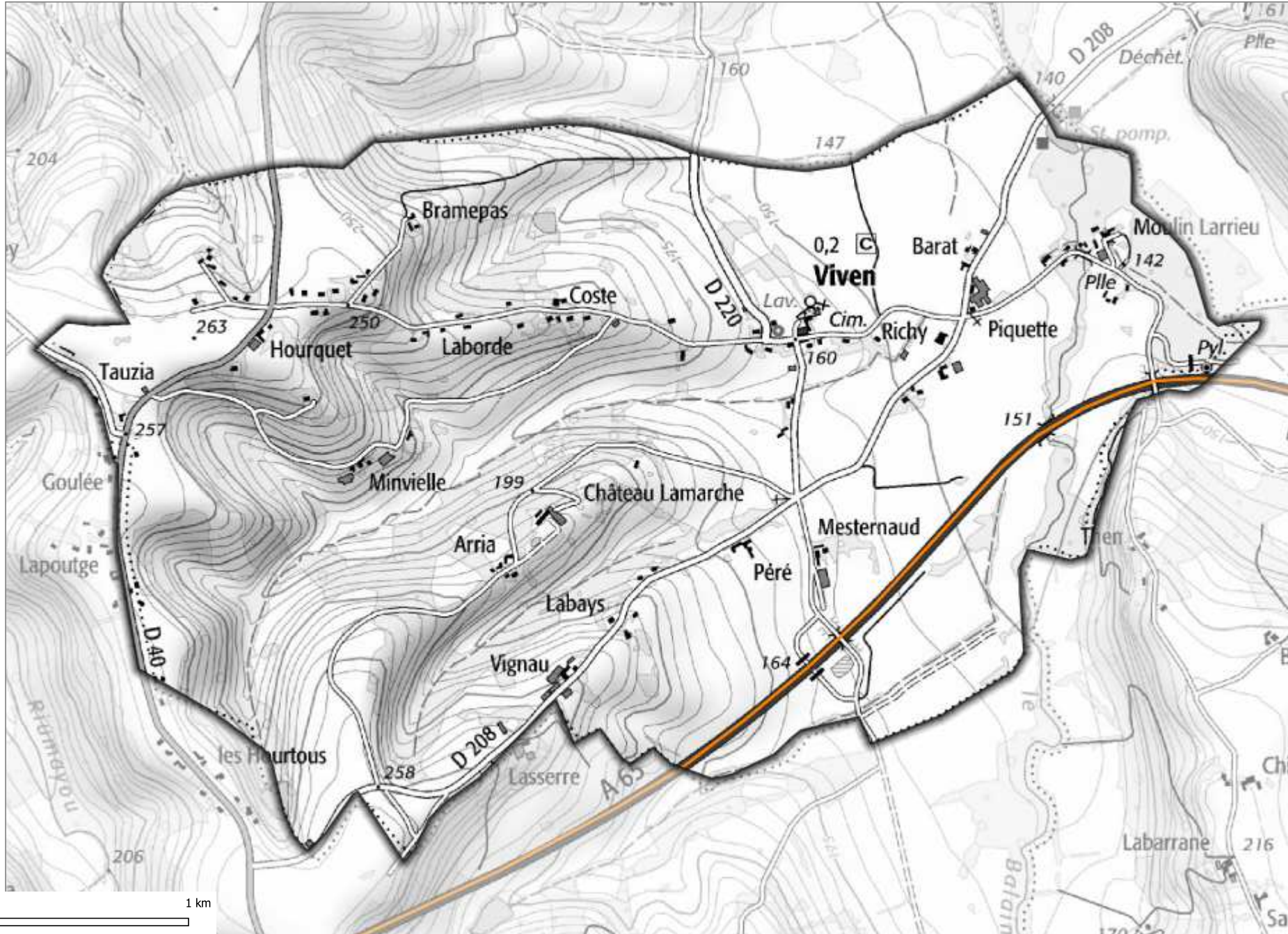


- catégories sonores des voies**
- catégorie 1 : d = 300 m
 - catégorie 2 : d = 250 m
 - catégorie 3 : d = 100 m
 - catégorie 4 : d = 30 m
 - catégorie 5 : d = 10 m

d = distance mesurée à partir du bord de chaussée

Classement sonore des infrastructures routières - AP n° 64.2019.06.03.007 du 3 juin 2019

Commune : **Viven**



catégories sonores des voies

- catégorie 1 : d = 300 m
- catégorie 2 : d = 250 m
- catégorie 3 : d = 100 m
- catégorie 4 : d = 30 m
- catégorie 5 : d = 10 m

d = distance mesurée à partir du bord de chaussée