

Le site de méthanisation  
BioBéarn, un atout majeur  
pour le territoire de la CCLO





**TotalEnergies**



## Sommaire

1. **TotalEnergies Biogaz France : un acteur majeur du biométhane en France**
2. **BioBéarn : point de situation suite à la mise en service à l'été 2022**



# 01.

TotalEnergies Biogaz  
France : un acteur majeur  
du biométhane en France



# Production de biométhane en France

## Une démarche intégrée, en 5 étapes

01



### Recherche et développement de projets

- Analyse du projet et définition des piliers

02



### Diagnostic, Etudes et Evaluation

- Etudes de faisabilité, Dossier ICPE Contrats énergétiques

03



### Financement

- Démarches de subvention, Dossiers de financement

04



### Réalisation et Construction

- Dimensionnement, Process et recherche des MTD (Meilleures Technologies Disponibles), Suivi de chantiers

05



### Exploitation, maintenance et activité commerciale

- Mise en service et exploitation, Suivi technique, biologique, logistique, réglementaire, gestion des matières organiques à l'amont et à l'aval des unités

# La construction d'un leader du biométhane en France

- > Création de Fonroche Biogaz en 2011
- > 1er MWh de biométhane injecté en **décembre 2015**
- > Acquisition par **TotalEnergies en avril 2021** > nouvelle raison sociale : TotalEnergies Biogaz France
- > **BU Biogas : 150 collaborateurs** en juin 2022

## 500

GWh de capacité d'injection

## > 10%

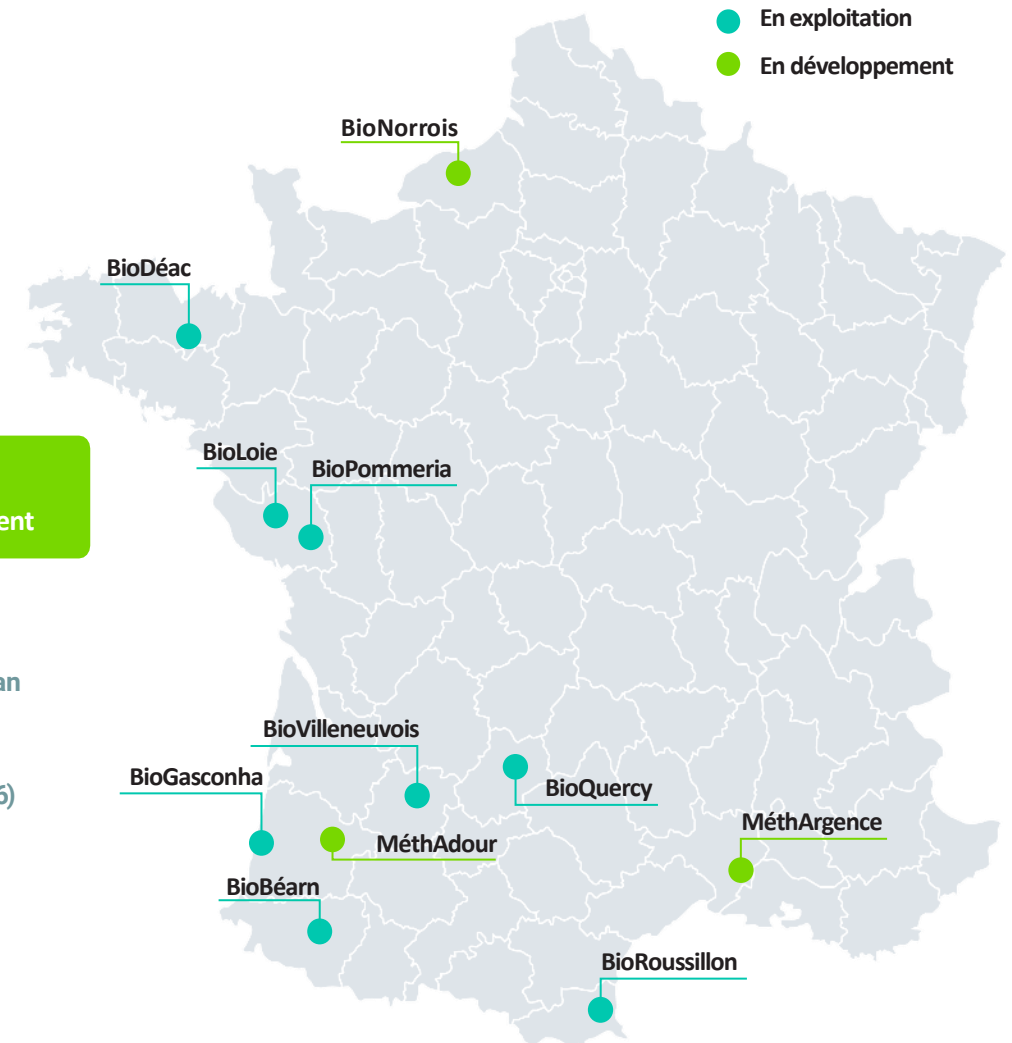
de la production de biométhane en France

8 unités en exploitation en 2022

4 unités en développement

<b>BioVilleneuvois</b> Villeneuve-sur-Lot (47)	<b>BioGasconha</b> Bénesse-Maremne (40)
<b>BioQuercy</b> Gramat (46)	<b>BioRoussillon</b> Perpignan (66)
<b>BioLoie</b> L'Ôie (85)	<b>BioPommeria</b> Sèvermont (85)
<b>BioDeac</b> Loudéac (22)	<b>BioBéarn</b> Mourenx (64)

<b>MéthAdour</b> Bretagne-de-Marsan (40)
<b>BioNorrois</b> Fontaine-le-Dun (76)
<b>MéthArgence</b> Beaucaire (30)





# 02.

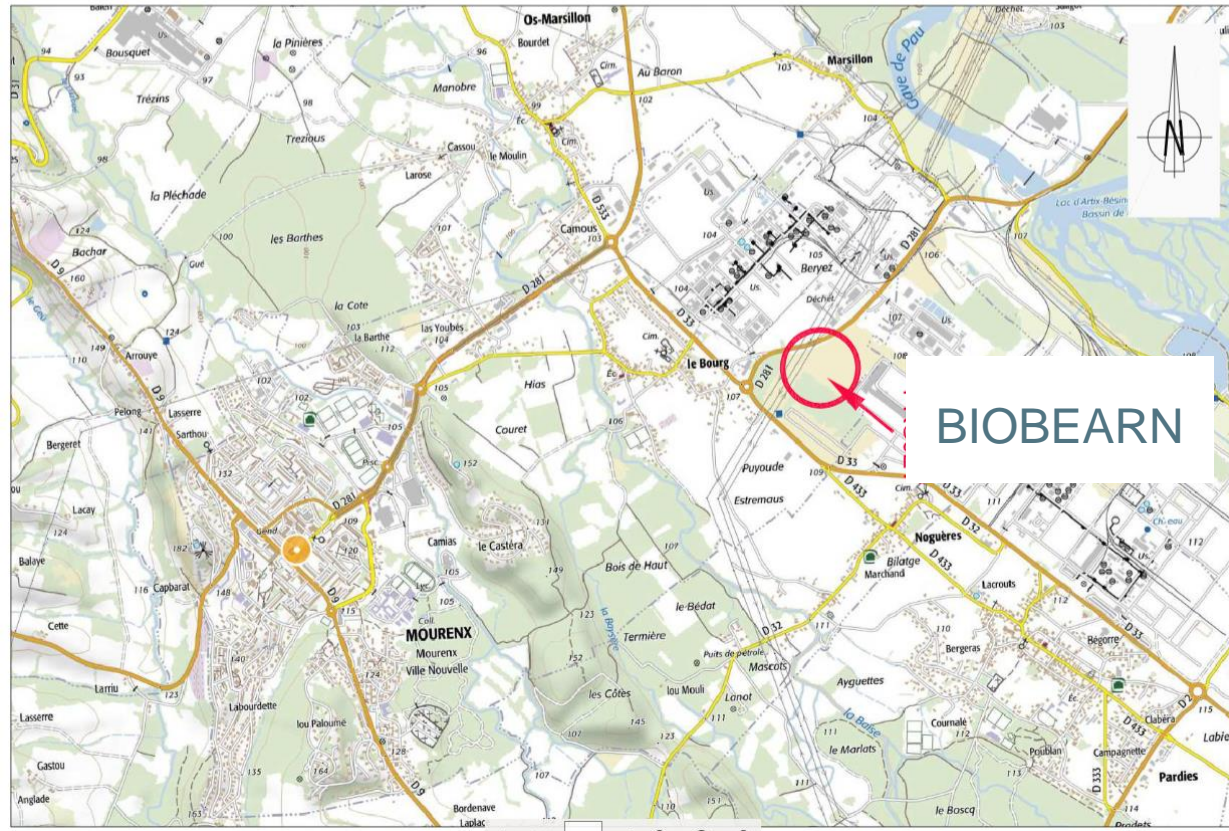
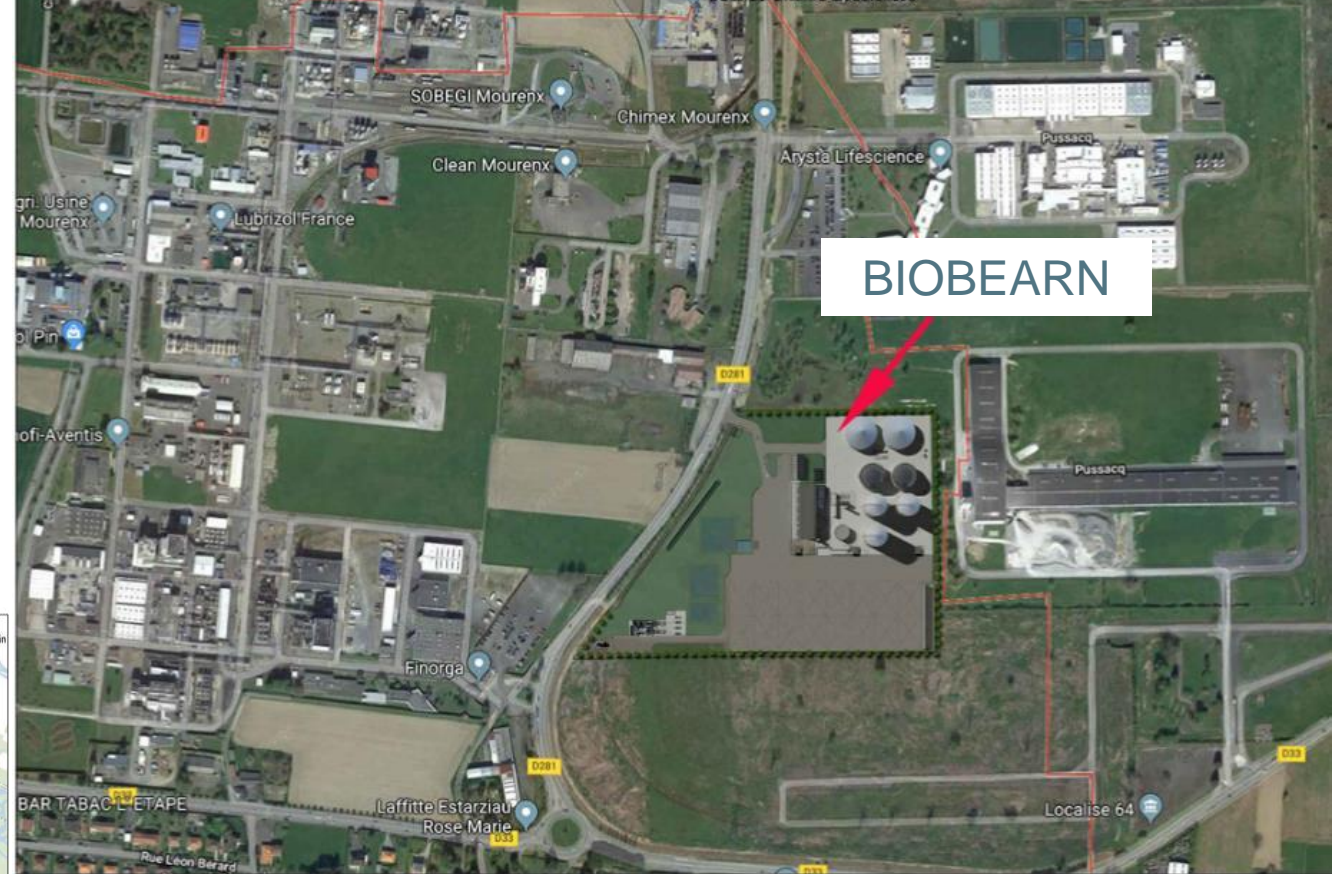
## BioBéarn

Un projet de Territoire



# Implantation de l'unité

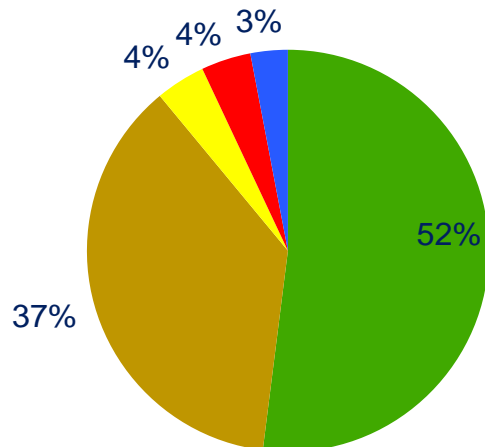
- Revalorisation d'une friche industrielle sur ~7,8 ha



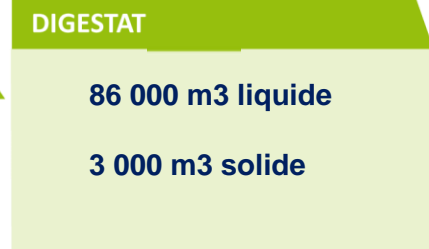
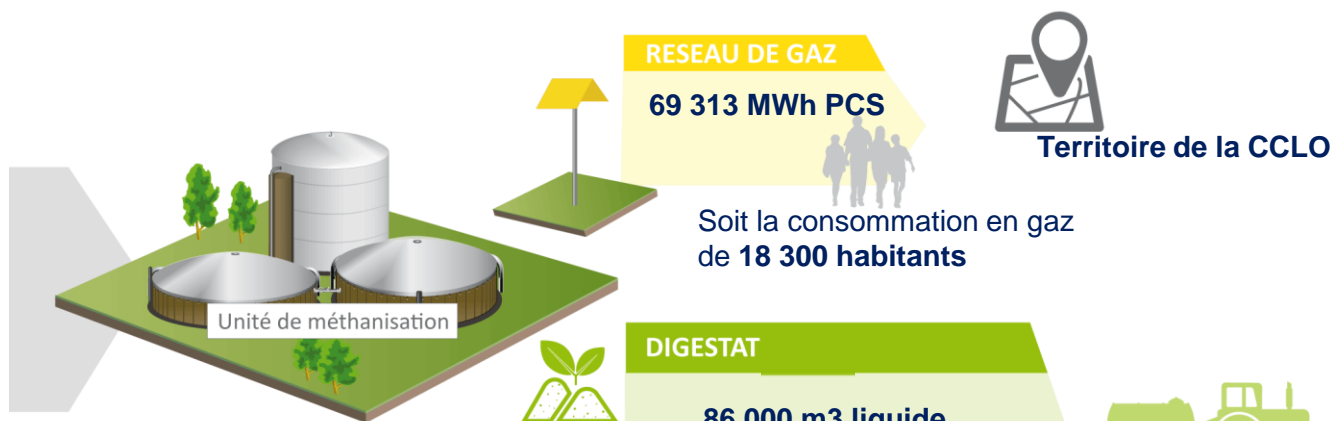
# Schéma global du projet

## Typologie d'intrants

- Résidus de végétaux
- Lisiers
- boues et graisses d'IAA
- déchets d'abattoirs
- autres sous-produits d'IAA



95 000 t d'intrants



**40 km**  
Rayon moyen de collecte



**+ de 90**  
Apporteurs de matières



**2200 t/an**  
D'engrais chimique évités



**6 586 ha**  
de plan d'épandage



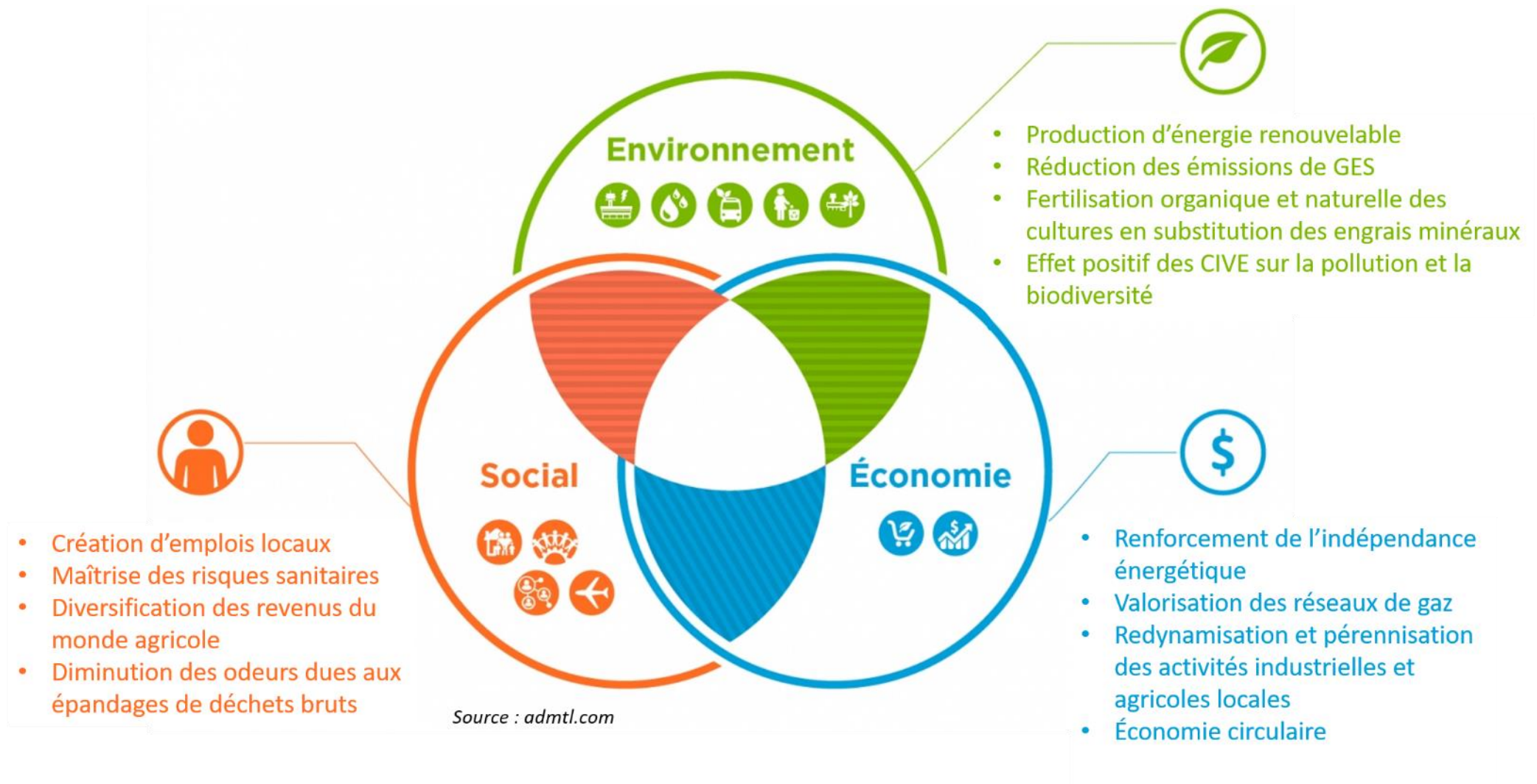
**13 154 t**  
de CO2 évités



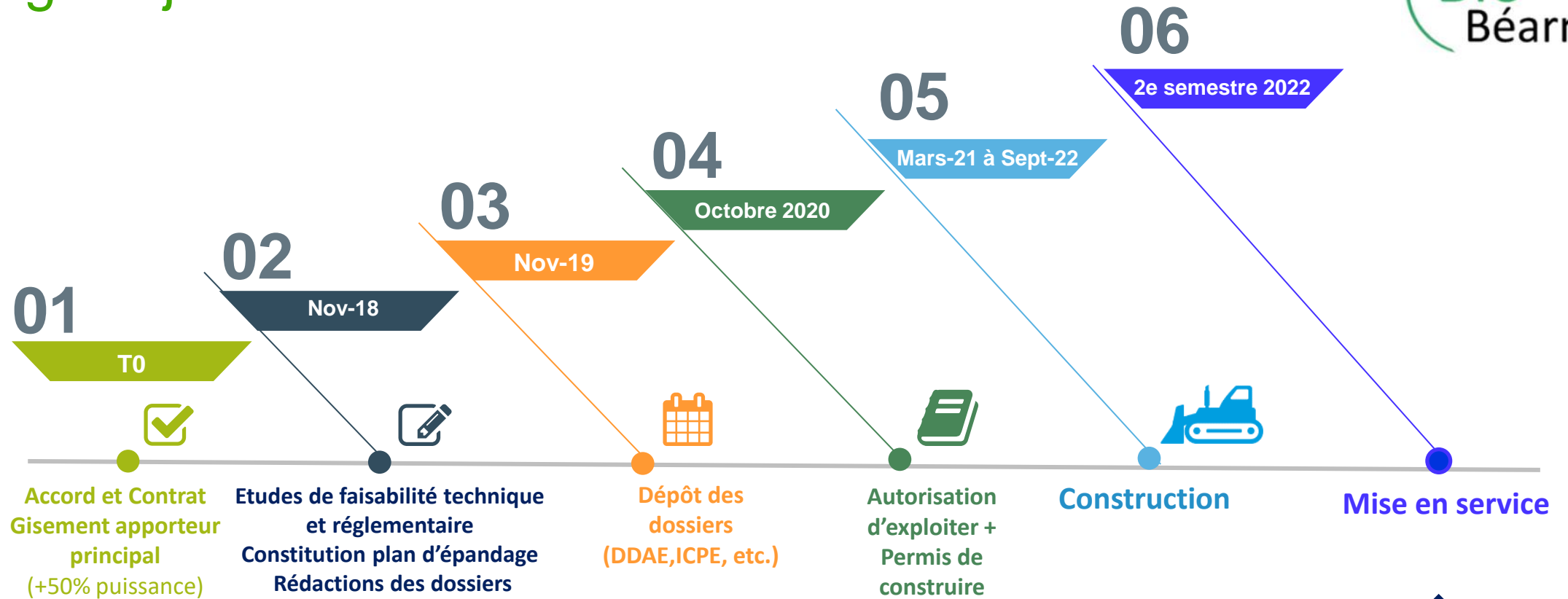
**5 directs et une 20<sup>aine</sup> indirects**  
Nombre d'emplois créés et/ou pérennisés



# Les Atouts du projet



# Planning Projet

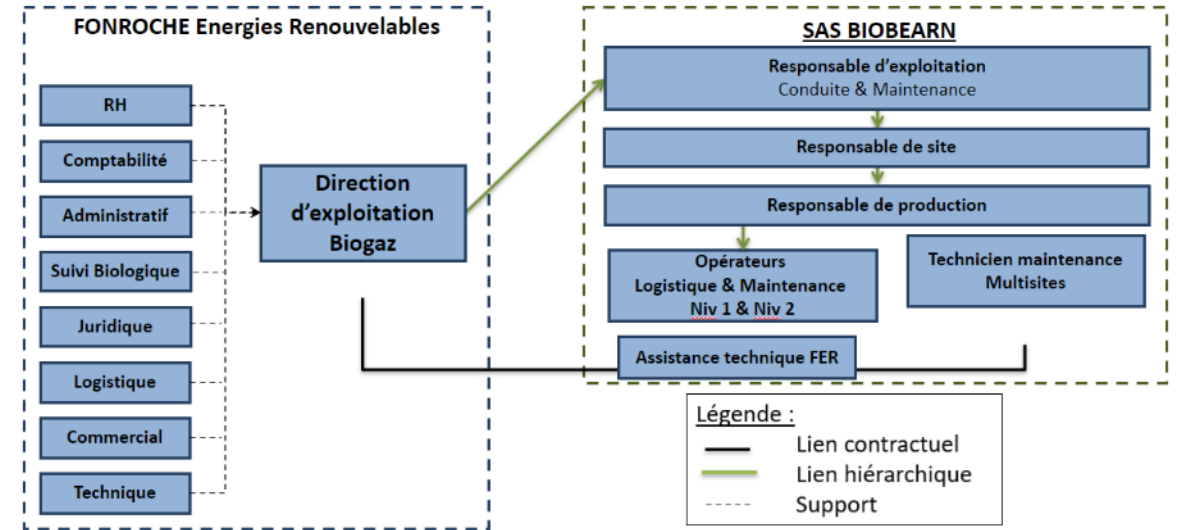


1<sup>ère</sup> visite de la DDPP en juin-22  
2<sup>e</sup> visite DDPP prévue fin oct-22 (Agrément sanitaire)



# Le fonctionnement du site

- Organigramme
- Une montée en charge progressive :
  1. Réception lisiers + inoculum – Juil-22
  2. Ensilage broyats maïs + broyage – Sept-22
  3. Intégration autres intrants – Oct-22
  4. Mise en service épurateur => injection - Nov-22
  5. Mise en service séparation de phase => épandages au printemps 2023
- Système de surveillance en continu via supervision
- Astreinte 24/24; 7j/7



# Plan de l'installation

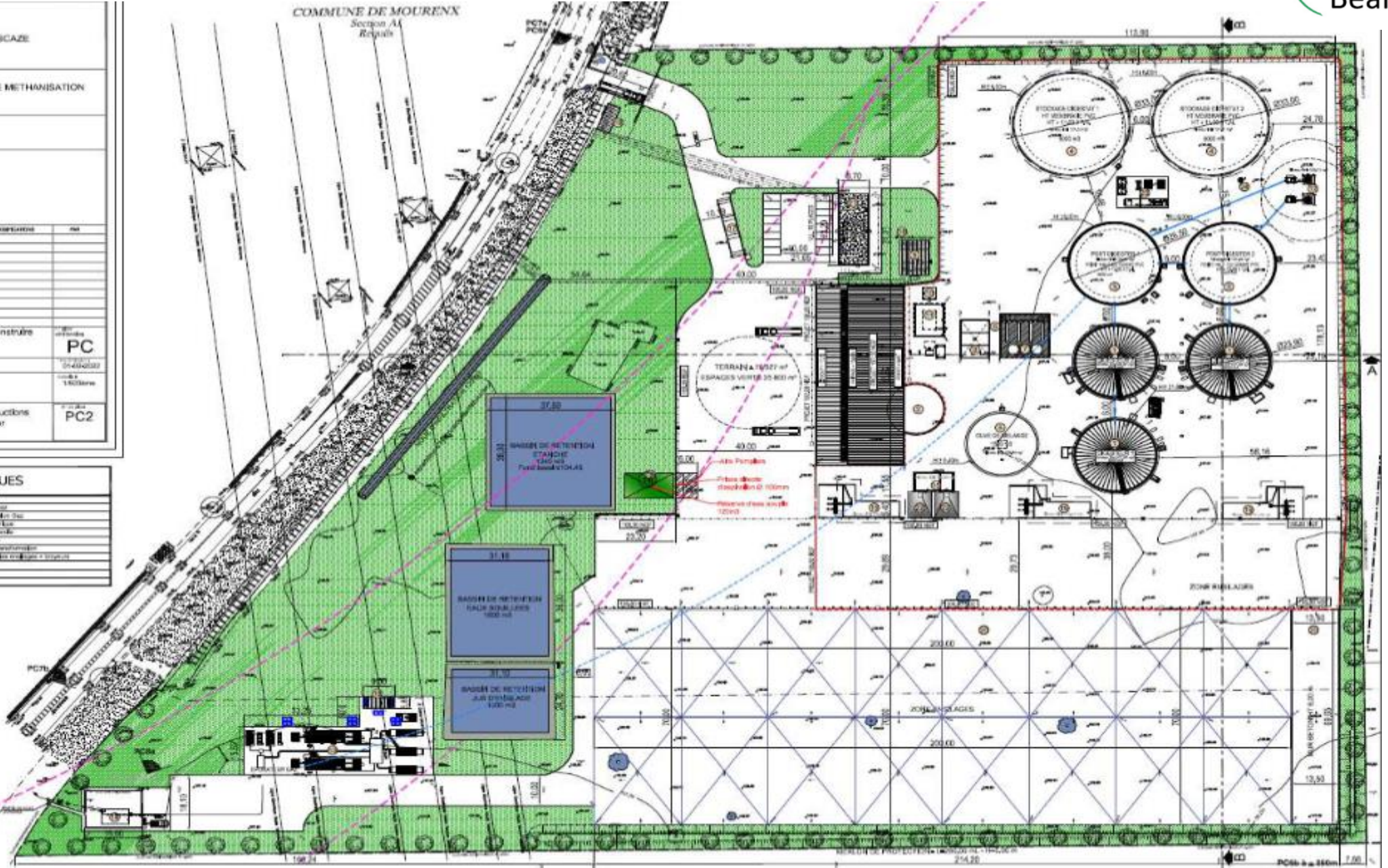


<b>MARCAIS &amp; FILLES</b> Ingénierie 45 rue de la République 64100 BÉARN Tél : 05 59 00 00 00 Fax : 05 59 00 00 01 Email : contact@marcais.fr Site : www.marcais.fr		MAÎTRE D'OUVRAGE <b>BIOBEARN</b> Z.A.C. DES CHAMPS DE LESCAZE 47310 ROQUEFORT	
OPERATIONS CREATION D'UNE UNITE DE METHANISATION BIOGAZ		LIEU ELADIT : "Requès" RD 281 64150 MOURENIX	
DEMANDE DE PERMIS DE CONSTRUIRE MODIFICATIF		PC	
DESTINATION ANNEXES APPROUVÉ PAR chargé statuts chef de projet		PC2	
Plan de masse des constructions à édifier ou à modifier Plan projet		PC2	

ELEMENTS TECHNIQUES			
1	Mur de clôture	2000 m	10
2	Clôture de clôture	400 m	15
3	Porte d'accès n° 1	2000 m	14
4	Porte de déchargement n° 1	1000 m	16
5	Clôture de clôture	1000 m	16
6	Clôture de clôture	1000 m	17
7	Clôture de clôture	1000 m	18
8	Clôture de clôture	1000 m	19
9	Clôture de clôture	1000 m	20
10	Clôture de clôture	1000 m	21

SYMBÔLE	DESCRIPTION
--- (noir)	RESEAU D'EAU EXTÉRIEUR
--- (bleu)	RESEAU D'EAU INTERIEUR
--- (rouge)	RESEAU D'EGOUTS
--- (jaune)	RESEAU DE GAZ
--- (vert)	RESEAU DE FIBRE OPTIQUE
○ (bleu)	BOULEVARD
○ (rouge)	BOULEVARD
○ (jaune)	BOULEVARD
○ (vert)	BOULEVARD



# Valorisation agricole du digestat

Le digestat est un engrais organique:

- Riche en éléments fertilisants pouvant substituer des engrais chimiques (économie de plus de 20% des charges de fertilisation),
- Pas d'indésirable, uniquement de l'organique,
- Sans nuisances olfactives car hygiénisé (tous les sous-produits animaux entrant dans le méthaniseur ont été hygiénisés à 70°C pendant 1 heure),
- Intérêt économique pour les agriculteurs,

Le digestat liquide sera en partie stocké sur le site de BioBéarn et également dans des stockages déportés créés au plus près des parcelles d'épandage.

**→ valorisation locale du digestat auprès des agriculteurs du territoire (161 exploitations), en partenariat avec les acteurs locaux dont la coopérative Euralis**



**TotalEnergies**

Merci