



Projet “TSOA Lacq”
TERĒGA

SOMMAIRE

1. Présentation du projet
2. Planning et avancement

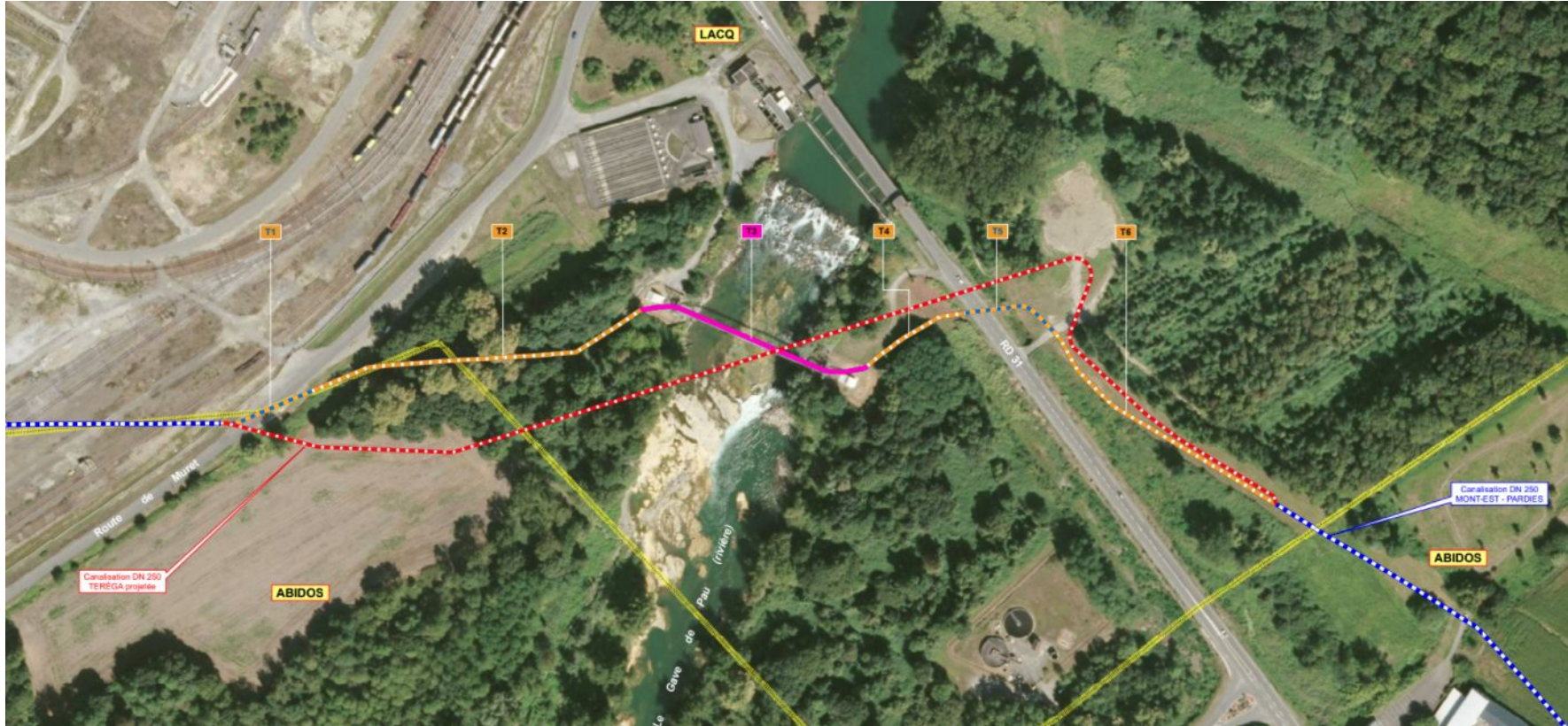
01

Présentation du projet

Emplacement TSOA Lacq



Présentation et Scope du projet



- ❑ Construction de 700 m de DN250 :
 - ❑ 1 FHD de 355 m sous le gawe à -19 m
 - ❑ Casing côté Est
 - ❑ Fausse piste (390 m) et niche côté Ouest (profondeur 3,7 m)
 - ❑ Raccordement de part et d'autre (345 m)
- ❑ Dépose de la partie aérienne
- ❑ Abandon des parties enterrées de part et d'autres (maintien + remplissage pour partie sous route)

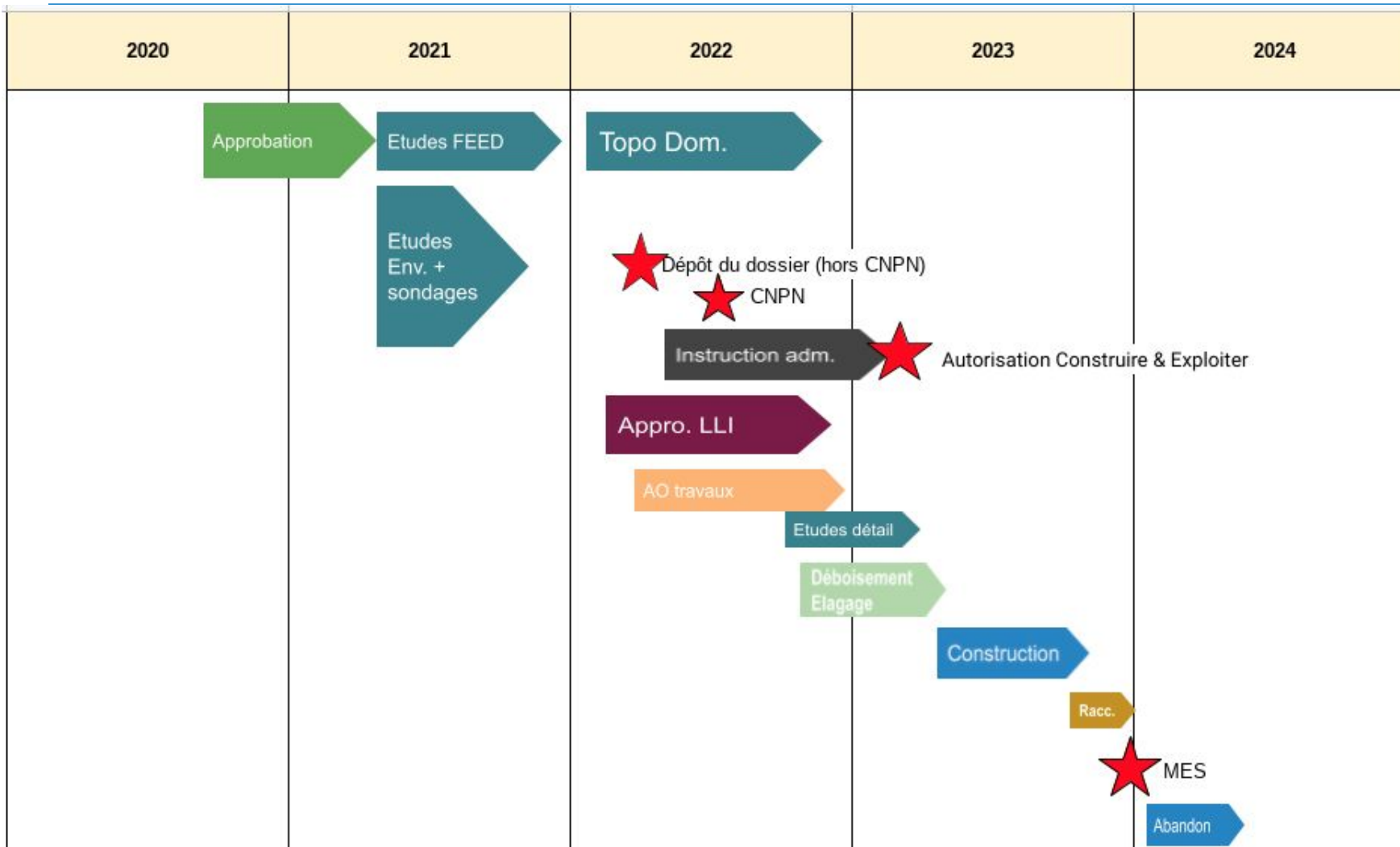
Ouvrage TERÉGA

- — — — — Canalisation TERÉGA existante
- — — — — Canalisation TERÉGA à déposer
- — — — — Canalisation TERÉGA à maintenir en terre
- — — — — Canalisation TERÉGA à remplir

02

Planning

Planning



Avancement :

→ **AO travaux :**

Appel d'offres en cours de chiffrage par les entreprises
Réunion de coordination avec ARKEMA vis à vis des travaux

→ **Permitting :**

Dossiers envoyés le 19/04, en cours de revue
Attente du diagnostic faune flore complémentaire le 24/07 pour statuer sur une demande de dérogation à la destruction d'espèces protégées



Profil en long

