



**PYRÉNÉES-
ATLANTIQUES**

*Liberté
Égalité
Fraternité*

RECUEIL DES ACTES
ADMINISTRATIFS
N°64-2024-062

PUBLIÉ LE 7 MARS 2024

Sommaire

Direction Départementale de la Protection des Populations des Pyrénées-Atlantiques / Direction Départementale de la Protection de la Population - Santé protection animale et environnement

64-2024-03-01-00003 - Arrêté préfectoral n° DDPP64/SPAE/2024-0084 du 1er mars 2024 modifiant l'arrêté préfectoral n° DDPP64/SPAE/2023-309 portant déclaration d'infection de la faune sauvage vis-à-vis de la tuberculose bovine dans le département des Pyrénées-Atlantiques et prescrivant des mesures de surveillance, de prévention et de lutte au sein d'une zone à risque (16 pages)

Page 3

Direction Départementale des Territoires et de la Mer des Pyrénées-Atlantiques / Direction Départementale des Territoires et de la Mer - Service Environnement

64-2024-03-05-00010 - 2024 AP Barème 1 1ère partie remise en état de prairie et les ressemis (4 pages)

Page 20

Direction Départementale de la Protection des
Populations des Pyrénées-Atlantiques

64-2024-03-01-00003

Arrêté préfectoral n° DDPP64/SPAE/2024-0084
du 1er mars 2024 modifiant l'arrêté préfectoral
n° DDPP64/SPAE/2023-309 portant déclaration
d'infection de la faune sauvage vis-à-vis de la
tuberculose bovine dans le département des
Pyrénées-Atlantiques et prescrivant des mesures
de surveillance, de prévention et de lutte au sein
d'une zone à risque



**PRÉFET
DES PYRÉNÉES-
ATLANTIQUES**

*Liberté
Égalité
Fraternité*

Direction départementale de la protection des populations

Service Santé, Protection Animales et Environnement

**Arrêté préfectoral n° DDPP64/SPAE/2024-0084
modifiant l'arrêté préfectoral n° DDPP64/SPAE/2023-309 portant déclaration
d'infection de la faune sauvage vis-à-vis de la tuberculose bovine dans le
département des Pyrénées-Atlantiques et prescrivant des mesures de surveillance,
de prévention et de lutte au sein d'une zone à risque**

**LE PRÉFET DES PYRÉNÉES-ATLANTIQUES
Chevalier de la Légion d'honneur
Chevalier de l'Ordre National du Mérite**

VU le règlement (UE) 2016/429 du Parlement européen et du Conseil du 9 mars 2016 relatif aux maladies animales transmissibles et modifiant et abrogeant certains actes dans le domaine de la santé animale ;

VU le règlement d'exécution (UE) 2018/1882 de la commission du 3 décembre 2018 sur l'application de certaines dispositions en matière de prévention et de lutte contre les maladies à des catégories de maladies répertoriées et établissant une liste des espèces et des groupes d'espèces qui présentent un risque considérable du point de vue de la propagation de ces maladies répertoriées ;

VU la loi n° 2019-773 du 24 juillet 2019 portant création de l'Office français de la biodiversité et de la chasse, modifiant les missions des fédérations des chasseurs et renforçant la police de l'environnement ;

VU le Code de l'Environnement, notamment ses articles L.421-5, L.424-3, L.424-11, L.425-1 et 2, L.425-6 à L.425-15, L.427-6 et R.413-24 à R.413-47, R.425-1-1 à R.425-13 et R.427-6 ;

VU le Code Rural et de la Pêche Maritime, notamment le titre préliminaire et le chapitre 1^{er} du livre II ;

VU le décret n°2004-374 du 29 avril 2004 relatif aux pouvoirs des préfets, à l'organisation et à l'action des services de l'État dans les régions et départements ;

VU le décret n° 2009-1484 du 03 décembre 2009 relatif aux directions départementales interministérielles ;

VU le décret du 05 octobre 2022 de Monsieur le Président de la République nommant M. Julien CHARLES, préfet des Pyrénées-Atlantiques ;

VU l'arrêté ministériel du 18 décembre 2009 modifié relatif aux règles sanitaires applicables aux produits d'origine animale et aux denrées alimentaires en contenant ;

2, rue Pierre Bonnard – CS 70590
64 010 PAU CEDEX
Téléphone : 05.47.41.33.80
ddpp@pyrenees-atlantiques.gouv.fr

1 / 21

VU l'arrêté ministériel du 07 décembre 2016 relatif à certaines mesures de surveillance et de lutte contre la tuberculose lors de la mise en évidence de cette maladie dans la faune sauvage ;

VU l'arrêté du 8 octobre 2021 fixant les mesures techniques et administratives relatives à la prévention, la surveillance et la police sanitaire de l'infection par le complexe *Mycobacterium tuberculosis* des animaux des espèces bovine, caprine et porcine ainsi que des élevages de camélidés et de cervidés ;

VU l'arrêté préfectoral n°64-2019-11-22-001 du 29 octobre 2019 définissant le nombre de circonscriptions de louveterie et portant nomination des lieutenants de louveterie dans le département des Pyrénées-Atlantiques pour la période 2020-2024 ;

VU l'arrêté préfectoral n° 64-2019-11-22-001 du 29 octobre 2019 définissant le nombre de circonscriptions de louveterie et portant nomination des lieutenants de louveterie dans le département des Pyrénées-Atlantiques pour la période 2020-2024 ;

VU l'arrêté préfectoral n° DDPP64/SPAE/2023-309 du 22 juin 2023, portant déclaration d'infection de la faune sauvage vis-à-vis de la tuberculose bovine dans le département des Pyrénées-Atlantiques et prescrivant des mesures de surveillance, de prévention et de lutte au sein d'une zone à risque ;

CONSIDERANT la détection de nouveaux foyers de tuberculose bovine dans des élevages situés dans les communes d'Espès-Undurein, de Gotein-Libarrenx et de Sauvelade ;

CONSIDERANT la nécessité de mettre à jour le zonage désigné dans l'arrêté préfectoral n° DDPP64/SPAE/2023-309 du 22 juin 2023 susvisé, en lien avec ces nouveaux foyers déclarés, pour permettre la surveillance de la tuberculose dans la faune sauvage et en prévenir la circulation ;

ARRÊTE

Article 1

Les annexes 1, 2-1, 2-2, 2-3, 2-4 et 2-5 de l'arrêté préfectoral n° DDPP64/SPAE/2023-309 du 22 juin 2023 susvisé, sont remplacées par les annexes 1, 2-1, 2-2, 2-3, 2-4 et 2-5 du présent arrêté.

Les modifications figurent en surligné jaune.

Article 2

Cette décision peut être contestée dans les deux mois qui suivent sa notification :

- soit par recours gracieux auprès de l'auteur de la décision, ou par recours hiérarchique adressé au Ministre en charge de l'agriculture. L'absence de réponse dans un délai de deux mois fait naître une décision implicite de rejet qui peut être déférée au tribunal administratif compétent dans les deux mois suivants,
- soit par recours contentieux devant le tribunal administratif compétent par courrier ou par l'application informatique « Télérecours » accessible, sur le site « www.telerecours.fr ».

Ces voies de recours ne suspendent pas l'application de la présente décision.

Article 3 : Exécution

Le Secrétaire Général de la Préfecture des Pyrénées-Atlantiques, la Sous-Préfète de l'arrondissement d'Oloron-Sainte-Marie, le Sous-Préfet de l'arrondissement de Bayonne, le Directeur départemental de la protection des populations, le Directeur départemental des territoires et de la mer, le Chef du

2, rue Pierre Bonnard – CS 70590
64 010 PAU CEDEX
Téléphone : 05.47.41.33.80
ddpp@pyrenees-atlantiques.gouv.fr

2 / 21

service départemental de l'Office Français de la Biodiversité, le Commandant du groupement de Gendarmerie, les maires des communes concernées et les lieutenants de louveterie, sont chargés, chacun en ce qui le concerne, de l'exécution du présent arrêté qui sera publié au recueil des actes administratifs des services de l'État dans les Pyrénées-Atlantiques.

Fait à Pau, le

01 MARS 2024

Le Préfet

Pour le Préfet et par délégation
Le secrétaire général,



Martin LESAGE

Annexe 1 :
Liste des communes concernées
par la zone à risque (Zone Infectée et Zone Tampon),
et par les zones de prospection

A - Zone Infectée : 195 communes

	INSEE	COMMUNE	Piégeable (blaireaux)		
			De la date de signature du présent arrêté au 15/05/2023	Du 15/05/2023 au 15/01/2024	Du 15/01/2024 au 15/05/2024
1	64002	ABERE	~	Oui	~
2	64003	ABIDOS	~	Oui	~
3	64005	ABOS	~	Oui	~
4	64009	AHETZE	Oui	Oui	Oui
5	64010	AICIRITS-CAMOU-SUHAST	Oui	Oui	Oui
6	64012	AINHARP	Oui	Oui	Oui
7	64014	AINHOA	Oui	Oui	Oui
8	64018	AMENDEUIX-ONEIX	Oui	Oui	Oui
9	64022	ANDREIN	~	Oui	~
10	64025	ANGOUS	Oui	Oui	Oui
11	64032	ARAUJUZON	Oui	Oui	Oui
12	64033	ARAUX	Oui	Oui	Oui
13	64034	ARBERATS-SILLEGUE	Oui	Oui	Oui
14	64035	ARBONNE	Oui	Oui	Oui
15	64036	ARBOUET-SUSSAUTE	Oui	Oui	Oui
16	64037	ARBUS	~	Oui	~
17	64038	ARCANGUES	~	Oui	~
18	64039	AREN	Oui	Oui	Oui
19	64042	ARGAGNON	~	Oui	~
20	64044	ARGET	~	Oui	~
21	64048	ARNOS	Oui	Oui	Oui
22	64049	AROUE-ITHOROTS-OLHAIBY	~	Oui	Oui
23	64050	ARRAST-LARREBIEU	Oui	Oui	Oui
24	64057	ARTHEZ-DE-BEARN	Oui	Oui	Oui
25	64060	ARTIGUELOUVE	~	Oui	~
26	64061	ARTIX	Oui	Oui	Oui
27	64063	ARZACQ-ARRAZIGUET	~	Oui	~
28	64075	AUDAUX	Oui	Oui	Oui
29	64088	BALANSUN	Oui	Oui	Oui
30	64090	BALIRACQ-MAUMUSSON	~	Oui	~
31	64093	BARCUS	Oui	Oui	Oui
32	64096	BARRAUTE-CAMU	~	Oui	~
33	64099	BASTANES	Oui	Oui	Oui
34	64106	BEHASQUE-LAPISTE	Oui	Oui	Oui
35	64115	BERROGAIN-LARUNS	Oui	Oui	Oui
36	64117	BESINGRAND	~	Oui	~
37	64120	BEYRIE-SUR-JOYEUSE	Oui	Oui	Oui
38	64125	BIDART	Oui	Oui	Oui
39	64131	BIRON	Oui	Oui	Oui
40	64135	BONNUT	Oui	Oui	Oui
41	64141	BOUEILH-BOUEILHO-LASQUE	Oui	Oui	Oui
42	64143	BOUILLON	Oui	Oui	Oui
43	64144	BOUMOURT	Oui	Oui	Oui
44	64149	BUGNEIN	Oui	Oui	Oui

2, rue Pierre Bonnard – CS 70590
64 010 PAU CEDEX
Téléphone : 05.47.41.33.80
ddpp@pyrenees-atlantiques.gouv.fr

	INSEE	COMMUNE	Piégeable (blaireaux)		
			De la date de signature du présent arrêté au 15/05/2023	Du 15/05/2023 au 15/01/2024	Du 15/01/2024 au 15/05/2024
45	64153	BUROSSE-MENDOUSSE	Oui	Oui	Oui
46	64158	CABIDOS	~	Oui	~
47	64160	CAMBO-LES-BAINS	Oui	Oui	Oui
48	64165	CARDESSE	Oui	Oui	Oui
49	64167	CARRERE	Oui	Oui	Oui
50	64171	CASTEIDE-CAMI	~	Oui	~
51	64172	CASTEIDE-CANDAU	Oui	Oui	Oui
52	64176	CASTETBON	Oui	Oui	Oui
53	64177	CASTETIS	Oui	Oui	Oui
54	64178	CASTETNAU-CAMBLONG	Oui	Oui	Oui
55	64179	CASTETNER	Oui	Oui	Oui
56	64180	CASTETPUGON	~	Oui	~
57	64181	CASTILLON (canton d'Arthez-de-Béarn)	Oui	Oui	Oui
58	64186	CHARRE	Oui	Oui	Oui
59	64187	CHARRITTE-DE-BAS	~	Oui	Oui
60	64188	CHERAUTE	Oui	Oui	Oui
61	64190	CLARACQ	Oui	Oui	Oui
62	64192	CONCHEZ-DE-BEARN	~	Oui	~
63	64194	COSLEDAA-LUBE-BOAST	~	Oui	~
64	64195	COUBLUCQ	Oui	Oui	Oui
65	64197	CUQUERON	Oui	Oui	Oui
66	64198	DENGUIN	~	Oui	~
67	64199	DIUSSE	~	Oui	~
68	64200	DOAZON	Oui	Oui	Oui
69	64201	DOGNEN	Oui	Oui	Oui
70	64202	DOMEZAIN-BERRAUTE	Oui	Oui	Oui
71	64213	ESPELETTE	Oui	Oui	Oui
72	64214	ESPES-UNDUREIN	~	Oui	Oui
73	64215	ESPIUTE	Oui	Oui	Oui
74	64221	ETCHARRY	Oui	Oui	Oui
75	64226	FICHOUS-RIUMAYOU	~	Oui	~
76	64231	GARINDEIN	Oui	Oui	Oui
77	64232	GARLEDE-MONDEBAT	Oui	Oui	Oui
78	64233	GARLIN	~	Oui	~
79	64234	GAROS	Oui	Oui	Oui
80	64235	GARRIS	Oui	Oui	Oui
81	64239	GERDEREST	~	Oui	~
82	64241	GERONCE	~	Oui	~
83	64242	GESTAS	Oui	Oui	Oui
84	64243	GEUS-D'ARZACQ	Oui	Oui	Oui
85	64244	GEUS-D'OLORON	Oui	Oui	Oui
86	64247	GOTEIN-LIBARRENX	Oui	Oui	Oui
87	64253	GURS	Oui	Oui	Oui
88	64254	HAGETAUBIN	Oui	Oui	Oui
89	64255	HALSOU	Oui	Oui	Oui
90	64279	ITXASSOU	Oui	Oui	Oui
91	64281	JASSES	Oui	Oui	Oui
92	64282	JATXOU	Oui	Oui	Oui
93	64286	LAA-MONDRANS	Oui	Oui	Oui
94	64287	LAAS	Oui	Oui	Oui
95	64288	LABASTIDE-CEZERACQ	~	Oui	~
96	64295	LABEYRIE	Oui	Oui	Oui

2, rue Pierre Bonnard – CS 70590
64 010 PAU CEDEX
Téléphone : 05.47.41.33.80
ddpp@pyrenees-atlantiques.gouv.fr

	INSEE	COMMUNE	Piégeable (blaireaux)		
			De la date de signature du présent arrêté au 15/05/2023	Du 15/05/2023 au 15/01/2024	Du 15/01/2024 au 15/05/2024
97	64296	LACADEE	Oui	Oui	Oui
98	64300	LACQ	Oui	Oui	Oui
99	64301	LAGOR	Oui	Oui	Oui
100	64306	LAHOURCADE	Oui	Oui	Oui
101	64307	LALONGUE	~	Oui	~
102	64308	LALONQUETTE	Oui	Oui	Oui
103	64311	LANNECAUBE	~	Oui	~
104	64312	LANNEPLAA	Oui	Oui	Oui
105	64317	LARRESSORE	Oui	Oui	Oui
106	64318	LARREULE	Oui	Oui	Oui
107	64319	LARRIBAR-SORHAPURU	Oui	Oui	Oui
108	64326	LAY-LAMIDOU	Oui	Oui	Oui
109	64263	L'HOPITAL-D'ORION	Oui	Oui	Oui
110	64264	L'HOPITAL-SAINT-BLAISE	Oui	Oui	Oui
111	64341	LICHOS	Oui	Oui	Oui
112	64345	LOHITZUN-OYHERCQ	~	Oui	Oui
113	64349	LOUBIENG	Oui	Oui	Oui
114	64355	LOUVIGNY	Oui	Oui	Oui
115	64359	LUCQ-DE-BEARN	Oui	Oui	Oui
116	64362	LUXE-SUMBERRAUTE	~	Oui	~
117	64365	MALAUSSANNE	Oui	Oui	Oui
118	64366	MASCARAAS-HARON	~	Oui	~
119	64367	MASLACQ	Oui	Oui	Oui
120	64371	MAULEON-LICHARRE	Oui	Oui	Oui
121	64378	MENDITTE	Oui	Oui	Oui
122	64380	MERACQ	Oui	Oui	Oui
123	64381	MERITEIN	Oui	Oui	Oui
124	64382	MESPLEDE	Oui	Oui	Oui
125	64385	MIOSENS-LANUSSE	Oui	Oui	Oui
126	64389	MONASSUT-AUDIRACQ	~	Oui	~
127	64391	MONCAYOLLE-LARRORY-MENDIBIEU	Oui	Oui	Oui
128	64393	MONEIN	Oui	Oui	Oui
129	64396	MONT	Oui	Oui	Oui
130	64397	MONTAGUT	~	Oui	~
131	64401	MONT-DISSE	~	Oui	~
132	64403	MONTFORT	Oui	Oui	Oui
133	64406	MORLANNE	Oui	Oui	Oui
134	64408	MOUHOUS	~	Oui	~
135	64410	MOURENX	~	Oui	~
136	64412	NABAS	Oui	Oui	Oui
137	64414	NARP	Oui	Oui	Oui
138	64416	NAVARRENX	Oui	Oui	Oui
139	64418	NOGUERES	~	Oui	~
140	64420	OGENNE-CAMPTORT	Oui	Oui	Oui
141	64424	ORDIARP	Oui	Oui	Oui
142	64426	ORIN	Oui	Oui	Oui
143	64427	ORION	Oui	Oui	Oui
144	64428	ORRIULE	Oui	Oui	Oui
145	64429	ORSANCO	Oui	Oui	Oui
146	64430	ORTHEZ	Oui	Oui	Oui
147	64431	OS-MARSILLON	~	Oui	~
148	64434	OSSENX	Oui	Oui	Oui

2, rue Pierre Bonnard – CS 70590
64 010 PAU CEDEX
Téléphone : 05.47.41.33.80
ddpp@pyrenees-atlantiques.gouv.fr

	INSEE	COMMUNE	Piégeable (blaireaux)		
			De la date de signature du présent arrêté au 15/05/2023	Du 15/05/2023 au 15/01/2024	Du 15/01/2024 au 15/05/2024
149	64435	OSSERAIN-RIVAREYTE	Oui	Oui	Oui
150	64440	OZENX-MONTESTRUCQ	Oui	Oui	Oui
151	64442	PARBAYSE	~	Oui	~
152	64443	PARDIES	~	Oui	~
153	64447	PIETS-PLASENCE-MOUSTROU	Oui	Oui	Oui
154	64449	POEY-D'OLORON	~	Oui	~
155	64450	POMPS	Oui	Oui	Oui
156	64455	PORTET	~	Oui	~
157	64456	POULIACQ	Oui	Oui	Oui
158	64457	POURSIUGUES-BOUCOUE	Oui	Oui	Oui
159	64458	PRECHACQ-JOSBAIG	Oui	Oui	Oui
160	64459	PRECHACQ-NAVARRENX	Oui	Oui	Oui
161	64464	RIBARROUY	Oui	Oui	Oui
162	64465	RIUPEYROUS	~	Oui	~
163	64466	RIVEHAUTE	Oui	Oui	Oui
164	64468	ROQUIAGUE	Oui	Oui	Oui
165	64480	SAINT-GLADIE-ARRIVE-MUNEIN	Oui	Oui	Oui
166	64481	SAINT-GOIN	~	Oui	~
167	64488	SAINT-LAURENT-BRETAGNE	~	Oui	~
168	64491	SAINT-MEDARD	Oui	Oui	Oui
169	64493	SAINT-PALAIS	Oui	Oui	Oui
170	64495	SAINT-PEE-SUR-NIVELLE	Oui	Oui	Oui
171	64501	SALLESPISE	Oui	Oui	Oui
172	64504	SARE	Oui	Oui	Oui
173	64505	SARPOURENX	~	Oui	Oui
174	64508	SAUCEDE	Oui	Oui	Oui
175	64510	SAULT-DE-NAVAILLES	Oui	Oui	Oui
176	64512	SAUVELADE	Oui	Oui	Oui
177	64521	SERRES-SAINTE-MARIE	Oui	Oui	Oui
178	64523	SEVIGNACQ	~	Oui	~
179	64527	SOURAIDE	~	Oui	~
180	64529	SUS	Oui	Oui	Oui
181	64530	SUSMIOU	Oui	Oui	Oui
182	64531	TABAILLE-USQUAIN	Oui	Oui	Oui
183	64532	TADOUSSE-USSAU	~	Oui	~
184	64534	TARON-SADIRAC-VIELLENAVE	~	Oui	~
185	64535	TARSACQ	~	Oui	~
186	64539	UHART-MIXE	~	Oui	~
187	64541	URDES	Oui	Oui	Oui
188	64547	USTARITZ	~	Oui	~
189	64548	UZAN	Oui	Oui	Oui
190	64551	VERDETS	Oui	Oui	Oui
191	64555	VIELLENAVE-DE-NAVARRENX	Oui	Oui	Oui
192	64556	VIELLESEGURE	Oui	Oui	Oui
193	64557	VIGNES	Oui	Oui	Oui
194	64558	VILLEFRANQUE	~	Oui	~
195	64559	VIODOS-ABENSE-DE-BAS	Oui	Oui	Oui

2, rue Pierre Bonnard – CS 70590
64 010 PAU CEDEX
Téléphone : 05.47.41.33.80
ddpp@pyrenees-atlantiques.gouv.fr

B - Zone Tampon : 152 communes

	INSEE	COMMUNE
1	64007	AGNOS
2	64019	AMOROTS-SUCCOS
3	64225	ANCE FEAS
4	64024	ANGLET
5	64027	ANOS
6	64028	ANOYE
7	64029	ARAMITS
8	64043	ARGELOS
9	64045	ARHANSUS
10	64046	ARMENDARITS
11	64052	ARRICAU-BORDES
12	64053	ARRIEN
13	64056	ARROSES
14	64065	ASCAIN
15	64070	ASTIS
16	64072	AUBERTIN
17	64074	AUBOUS
18	64077	AUGA
19	64078	AURIAC
20	64079	AURIONS-IDERNES
21	64080	AUSSEVIELLE
22	64084	AYDIE
23	64087	BAIGTS-DE-BEARN
24	64089	BALEIX
25	64095	BARINQUE
26	64098	BASSILLON-VAUZE
27	64100	BASSUSSARRY
28	64102	BAYONNE
29	64103	BEDEILLE
30	64105	BEGUIOS
31	64108	BELLOCQ
32	64111	BENTAYOU-SEREE
33	64112	BERENX
34	64114	BERNADETS
35	64118	BETRACQ
36	64121	BEYRIE-EN-BEARN
37	64122	BIARRITZ
38	64126	BIDOS
39	64124	BIDARRAY
40	64129	BILLERE
41	64134	BONLOC
42	64142	BOUGARBER
43	64147	BRISCOUS
44	64150	BUNUS
45	64151	BURGARONNE
46	64159	CADILLON
47	64162	CAMOU-CIHIGUE
48	64170	CASTAGNEDE

	INSEE	COMMUNE
49	64182	CASTILLON (canton de Lembeye)
50	64184	CESCAU
51	64189	CIBOURE
52	64193	CORBERE-ABERES
53	64196	CROUSEILLES
54	64203	DOUMY
55	64208	ESCOUBES
56	64209	ESCOUT
57	64210	ESCURES
58	64212	ESPECHEDE
59	64217	ESQUIULE
60	64219	ESTIALESCQ
61	64220	ESTOS
62	64227	GABASTON
63	64228	GABAT
64	64236	GAYON
65	64245	GOES
66	64249	GUETHARY
67	64251	GUINARTHE-PARENTIES
68	64252	GURMENCON
69	64262	HIGUERES-SOUYE
70	64271	IHOLDY
71	64272	ILHARRE
72	64284	JURANCON
73	64285	JUXUE
74	64290	LABASTIDE-MONREJEAU
75	64294	LABETS-BISCAY
76	64299	LACOMMANDE
77	64304	LAHONCE
78	64310	LANNE-EN-BARETOUS
79	64313	LANTABAT
80	64314	LARCEVEAU-ARROS-CIBITS
81	64315	LAROIN
82	64321	LASCLAVERIES
83	64323	LASSERRE
84	64324	LASSEUBE
85	64328	LEDEUIX
86	64331	LEMBEYE
87	64332	LEME
88	64335	LESCAR
89	64337	LESPIELLE
90	64338	LESPOURCY
91	64346	LOMBIA
92	64347	LONCON
93	64348	LONS
94	64350	LOUHOSSOA
95	64356	LUC-ARMAU
96	64357	LUCARRE

Préfecture des Pyrénées-Atlantiques
2, rue du Maréchal Joffre – 64 021 PAU CEDEX
Tél. (standard) : 05 59 98 24 24
www.pyrenees-atlantiques.gouv.fr

	INSEE	COMMUNE
97	64361	LUSSAGNET-LUSSON
98	64364	MACAYE
99	64368	MASPARRAUTE
100	64369	MASPIE-LALONQUERE-JUILLACQ
101	64370	MAUCOR
102	64372	MAURE
103	64374	MAZEROLLES
104	64375	MEHARIN
105	64377	MENDIONDE
106	64383	MIALOS
107	64387	MOMAS
108	64388	MOMY
109	64392	MONCLA
110	64405	MORLAAS
111	64407	MOUGUERRE
112	64409	MOUMOUR
113	64411	MUSCULDY
114	64415	NAVAILLES-ANGOS
115	64422	OLORON-SAINTE-MARIE
116	64437	OSTABAT-ASME
117	64438	OUILLON
118	64441	PAGOLLE
119	64446	PEYRELONGUE-ABOS
120	64448	POEY-DE-LESCAR
121	64460	PRECILHON
122	64461	PUYOO
123	64462	RAMOUS
124	64470	SAINT-ARMOU
125	64471	SAINT-BOES
126	64472	SAINT-CASTIN
127	64478	SAINT-FAUST
128	64479	SAINT-GIRONS-EN-BEARN
129	64482	SAINT-JAMMES
130	64483	SAINT-JEAN-DE-LUZ
131	64486	SAINT-JEAN-POUDGE
132	64487	SAINT-JUST-IBARRE
133	64496	SAINT-PIERRE-D'IRUBE
134	64499	SALIES-DE-BEARN
135	64500	SALLES-MONGISCARD
136	64503	SAMSONS-LION
137	64509	SAUGUIS-SAINTE-ETIENNE
138	64514	SEBY
139	64515	SEDZE-MAUBECQ
140	64516	SEDZERE
141	64517	SEMEACQ-BLACHON
142	64520	SERRES-MORLAAS
143	64524	SIMACOURBE
144	64525	SIROS

	INSEE	COMMUNE
145	64536	THEZE
146	64540	URCUI
147	64544	UROST
148	64545	URRUGNE
149	64549	UZEIN
150	64552	VIALER
151	64554	VIELLENAVE-D'ARTHEZ
152	64560	VIVEN

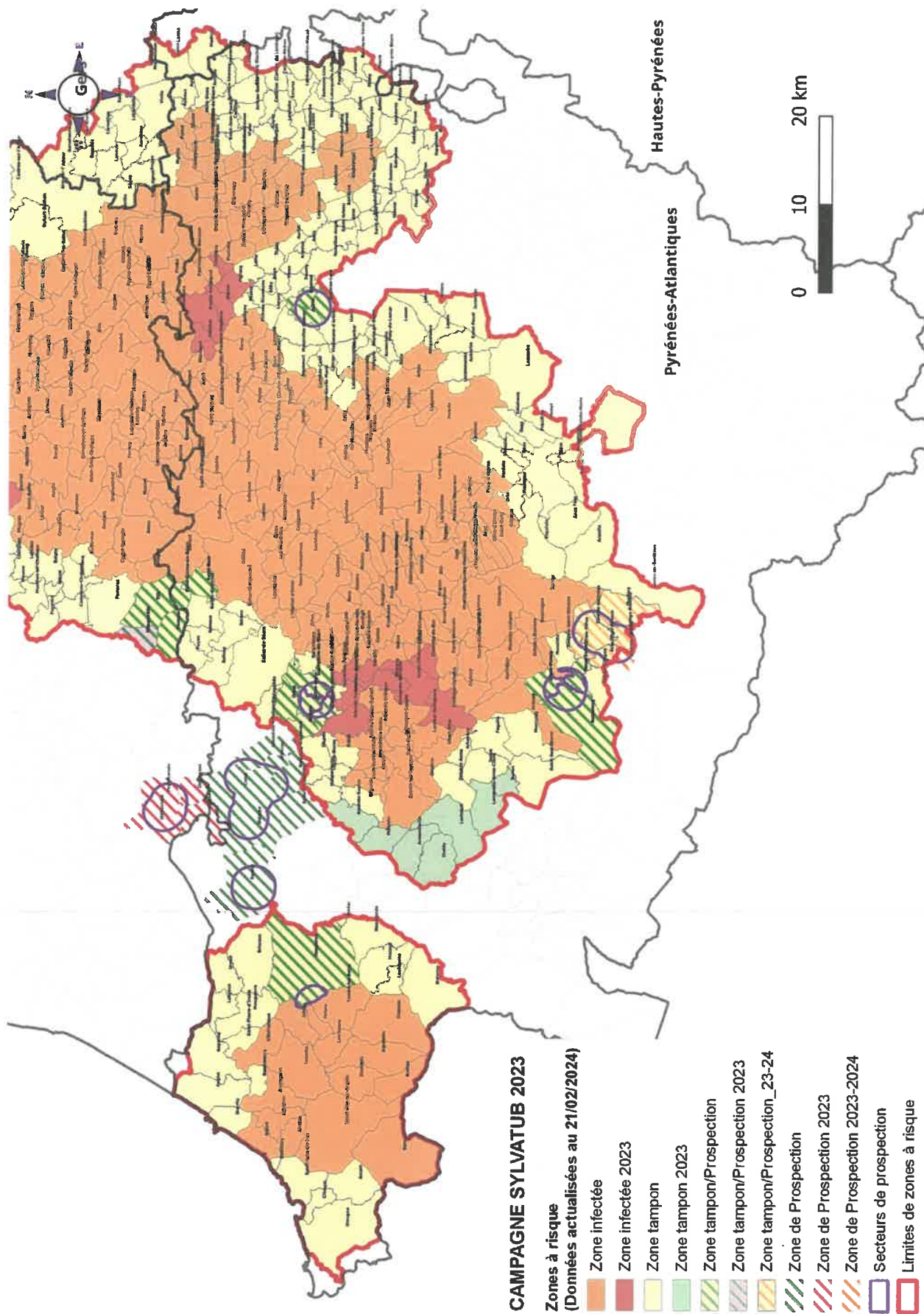
C - Zone Tampon avec secteur de prospection (piégeage de blaireaux uniquement dans la zone des 2 km autour d'un foyer bovin hormis les communes de Saint-Boès et Saint-Girons-en-Béarn, piégeage sur la commune entière suite à un blaireau positif en tuberculose bovine sur la commune de Tilh (40)) : 19 communes

	INSEE	COMMUNE
1	64004	ABITAIN
2	64017	ALOS-SIBAS-ABENSE
3	64071	ATHOS-ASPIS
4	64073	AUBIN
5	64081	AUSSURUCQ
6	64083	AUTEVIELLE-SAINT-MARTIN-BIDEREN
7	64146	BOURNOS
8	64183	CAUBIOS-LOOS
9	64256	HASPARREN
10	64268	IDAUX-MENDY
11	64303	LAGUINGE-RESTOUE
12	64404	MONTORY
13	64423	ORAAS
14	64432	OSSAS-SUHARE
15	64471	SAINT-BOES
16	64479	SAINT-GIRONS-EN-BEARN
17	64513	SAUVETERRE-DE-BEARN
18	64533	TARDETS-SORHOLUS
19	64537	TROIS-VILLES

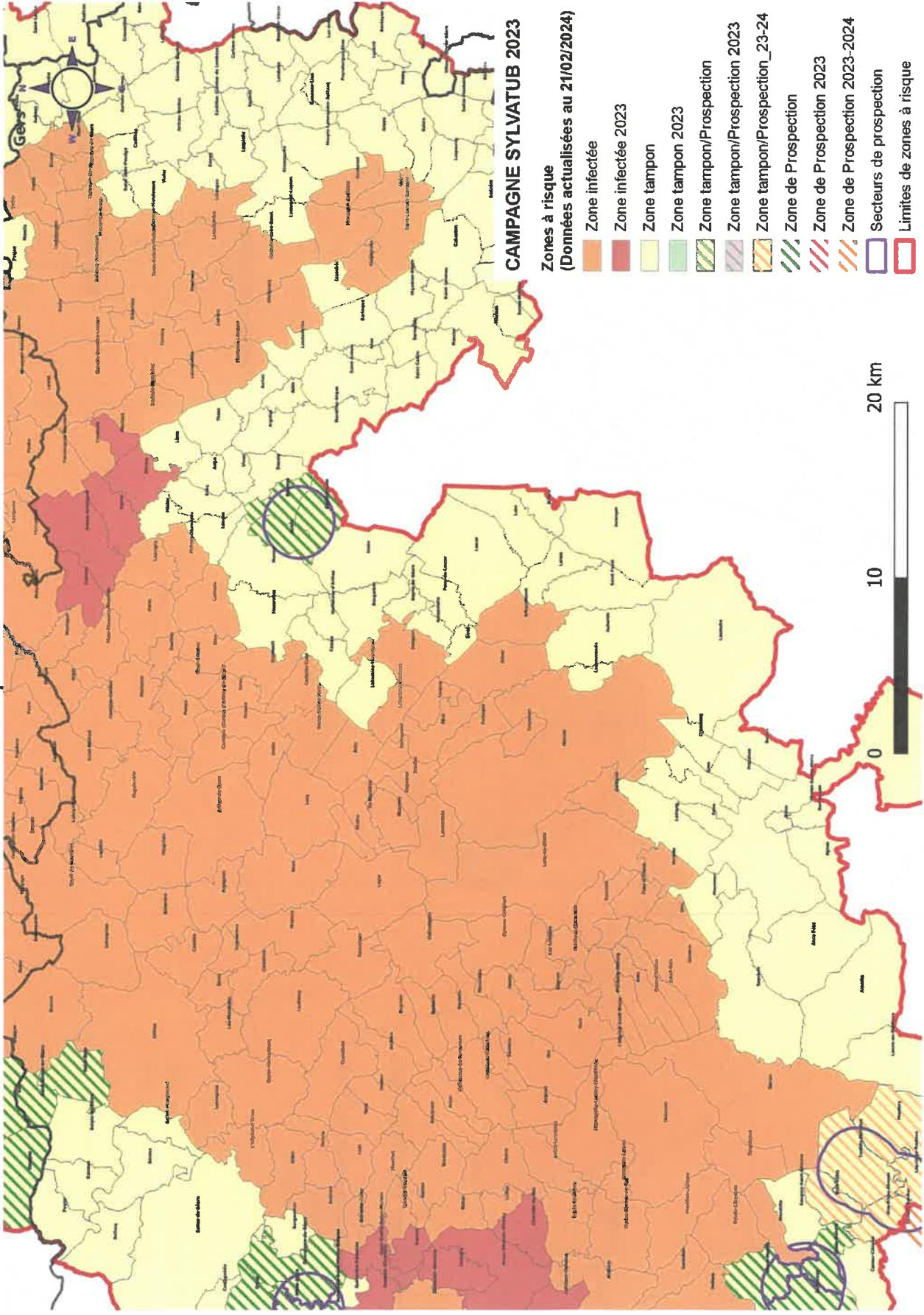
D – Communes hors Zone à Risque, exclusivement avec secteurs de prospection (piégeage de blaireaux uniquement dans la zone des 2 km autour d'un foyer bovin) : 8 communes

	INSEE	COMMUNE
1	64031	ARANCOU
2	64051	ARRAUTE-CHARRITTE
3	64094	BARDOS
4	64113	BERGOUEY-VIELLENAVE
5	64123	BIDACHE
6	64161	CAME
7	64291	LABASTIDE-VILLEFRANCHE
8	64340	LICHANS-SUNHARE

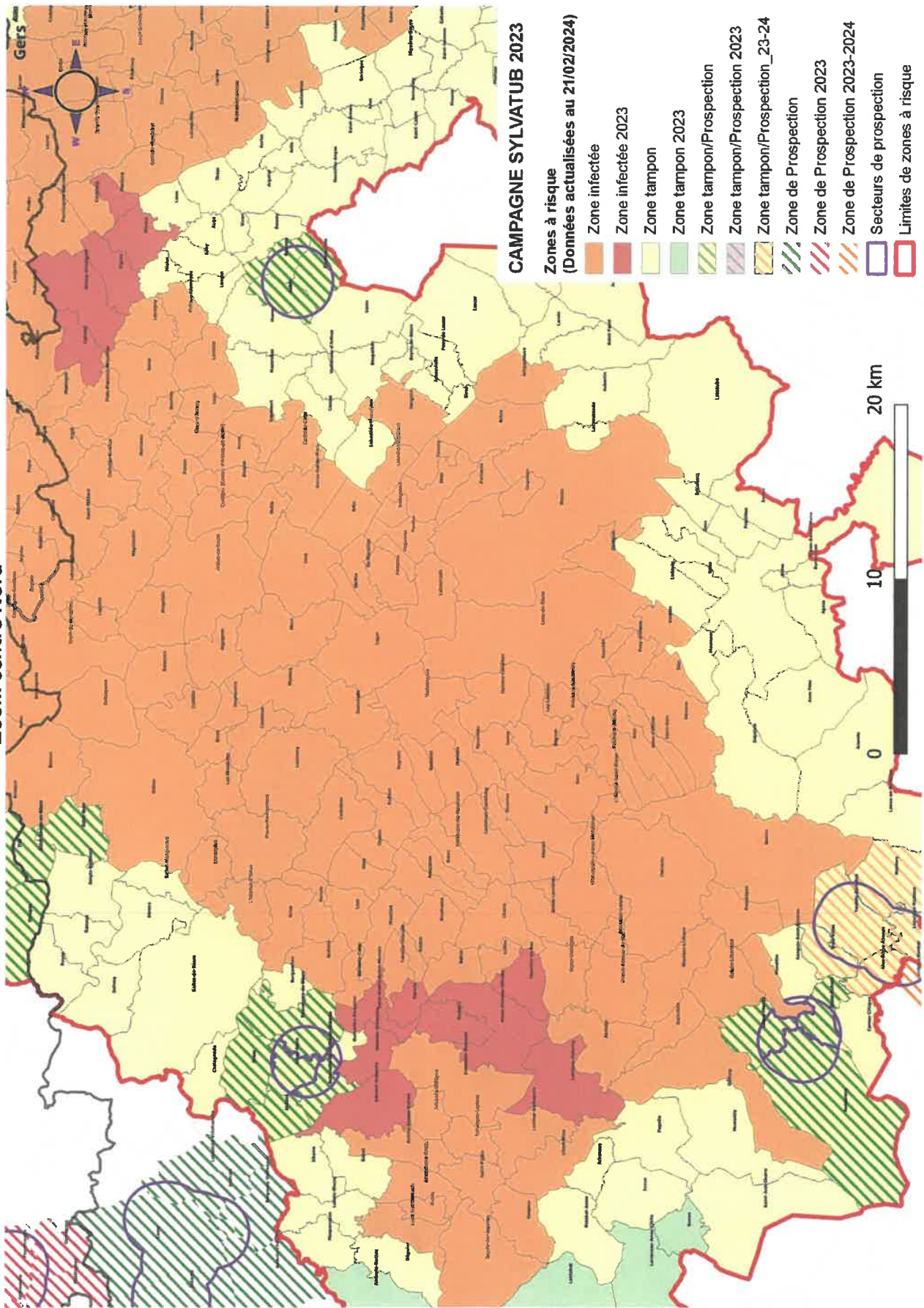
**Annexe 2-1 :
Cartographie de la zone à risque tuberculose faune sauvage – Vue générale**



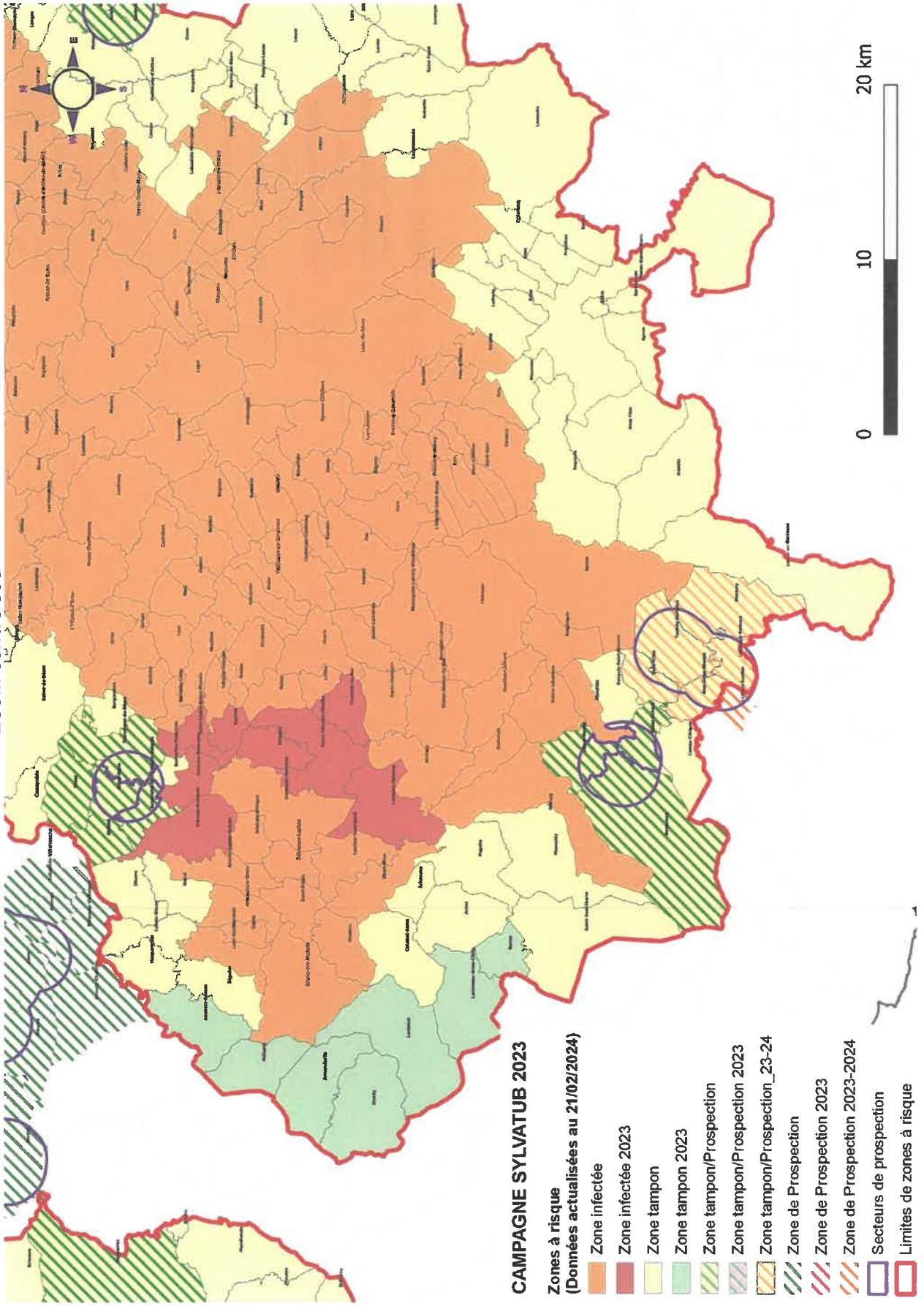
**Annexe 2-2 :
Zoom partie Nord Est**



Annexe 2-3 :
Zoom centre Nord



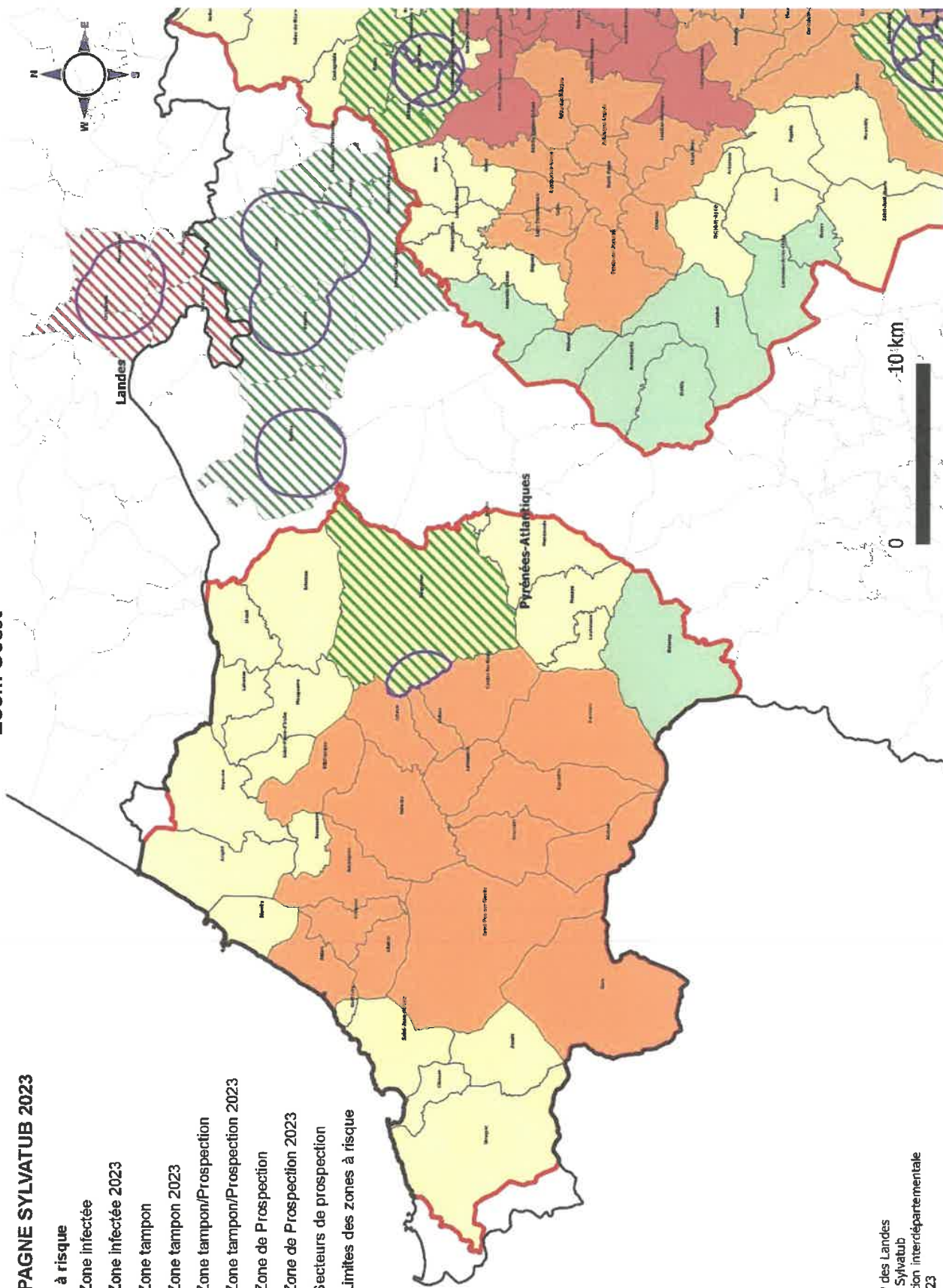
Annexe 2-4 :
Zoom centre Sud



Annexe 2-5 :
Zoom Ouest

CAMPAGNE SYLVATUB 2023

- Zones à risque**
- Zone infectée
 - Zone infectée 2023
 - Zone tampon
 - Zone tampon 2023
 - Zone tampon/Prospection
 - Zone tampon/Prospection 2023
 - Zone de Prospection
 - Zone de Prospection 2023
 - Secteurs de prospection
 - Limites des zones à risque



DDETSPP des Landes
Dispositif Sylvatub
Coordination interdépartementale
29/03/2023

Direction Départementale des Territoires et de
la Mer des Pyrénées-Atlantiques

64-2024-03-05-00010

2024 AP Barème 1 1ère partie remise en état de
prairie et les ressemis



**PRÉFET
DES PYRÉNÉES-
ATLANTIQUES**

*Liberté
Égalité
Fraternité*

**Direction départementale
des territoires et de la mer
Service environnement**

**Arrêté préfectoral n°
relatif à l'indemnisation des dégâts de gibier sur surface herbagère 2024**

**LE PRÉFET DES PYRÉNÉES-ATLANTIQUES
Chevalier de la Légion d'honneur
Chevalier de l'Ordre National du Mérite**

VU le code de l'environnement, articles L.426-1 à 8 et R.426-1 à 29 et notamment l'article R.426-8-2 ;

VU l'arrêté préfectoral du 12 juillet 2023 donnant délégation de signature au directeur départemental des territoires et de la mer ;

VU la décision du 18 juillet 2023 du directeur départemental des territoires et de la mer donnant subdélégation de signature à la cheffe du service environnement ;

VU les barèmes 2024 proposés par la commission nationale d'indemnisation des dégâts de gibier en date du 30 janvier 2024 ;

VU l'avis des membres de la commission départementale de la chasse et de la faune sauvage dans sa formation spécialisée pour l'indemnisation des dégâts de gibier aux cultures et aux récoltes agricoles, consultés par écrit ;

CONSIDÉRANT les dégâts causés aux surfaces herbagères ;

SUR proposition du directeur départemental des territoires et de la mer ;

ARRÊTE

Article Premier :

Le barème départemental concernant les frais de remise en état et les frais de ressemis pour les surfaces herbagères est fixé au prix moyen des prix proposés par la Commission nationale. Le barème retenu est indexé dans l'annexe 1.

Le barème des remises en état des prairies et de ressemis est valable pour l'indemnisation des travaux effectués entre le 1er janvier et le 31 décembre 2024.

En zone de montagne (Art. D113-14 du Code Rural), les barèmes des outils uniquement (à l'exception donc de la main d'œuvre et des semences) sont systématiquement majorés de 15 %.

Article 2 :

La Fédération départementale des chasseurs est désignée pour procéder à ces indemnités.

Article 3 :

La Fédération départementale des chasseurs rendra compte pour le 10 mars de l'année suivante des lieux, surfaces et indemnités concernés.

Article 4 :

Le présent arrêté préfectoral peut faire l'objet, dans un délai de deux mois à compter de sa notification :

- soit, directement, d'un recours contentieux auprès du tribunal administratif de Pau par courrier ou via l'application télérécurrs <https://www.telerecours.fr>,
- soit, préalablement, d'un recours administratif gracieux auprès du directeur départemental des territoires et de la mer ou hiérarchique auprès du Préfet des Pyrénées-Atlantiques. Dans ce cas, la décision de rejet du recours préalable, expresse ou tacite, née du silence de l'administration à l'issue du délai de deux mois à compter de la réception du recours administratif préalable, peut faire l'objet, avec la décision contestée, d'un recours contentieux dans les conditions indiquées à l'alinéa précédent.

Article 5 :

Une copie du présent arrêté sera notifiée au président de la Fédération départementale des chasseurs des Pyrénées-Atlantiques, au Chef du service départemental de l'Office français de la biodiversité, au président de la Chambre d'agriculture qui sont chargés, chacun en ce qui le concerne, de l'exécution du présent arrêté qui sera publié au recueil des actes administratifs de la préfecture.

Pau, le 5 mars 2024

Le Préfet,
Pour le Préfet et par subdélégation,
la cheffe du service environnement



Joëlle Tislé



Annexe 1 à l'arrêté préfectoral n°

en date du 5 mars 2024

	Prix retenu
Herse (2 passages croisés)	99,53 €/ha
Herse à prairie, étaupinoir	76,00 €/ha
Herse rotative ou alternative (seule)	103,67 €/ha
Herse rotative ou alternative+semoir	148,76 €/ha
Broyeur à marteaux à axe horizontal	109,43 €/ha
Rouleau	41,37 €/ha
Charrue	149,76 €/ha
Rotavator	109,43 €/ha
Semoir	76,00 €/ha
Traitement	56,04 €/ha
Semoir à semis direct	86,97 €/ha
Semences fourragères	167,79 €/ha

	Prix retenu
Herse rotative ou alternative+semoir	148,76 €/ha
Semoir	76,00 €/ha
Traitement	56,04 €/ha
Semoir à semis direct	86,97 €/ha
Semence certifiée de céréales	122,37 €/ha
Semence certifiée de maïs	217,02 €/ha
Semence certifiée de pois	231,94 €/ha
Semence certifiée de colza	112,04 €/ha
Semences fourragères	167,79 €/ha

